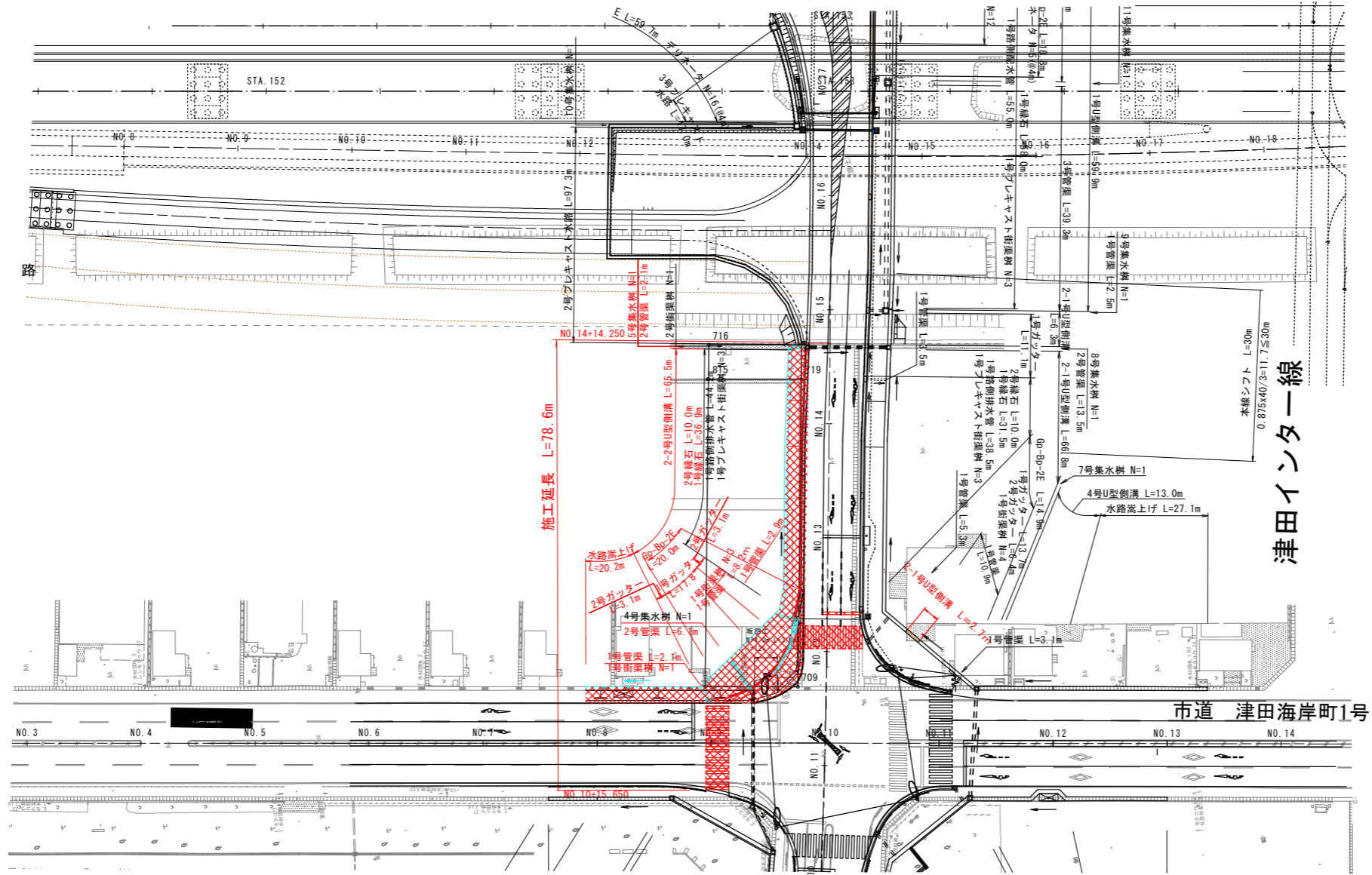
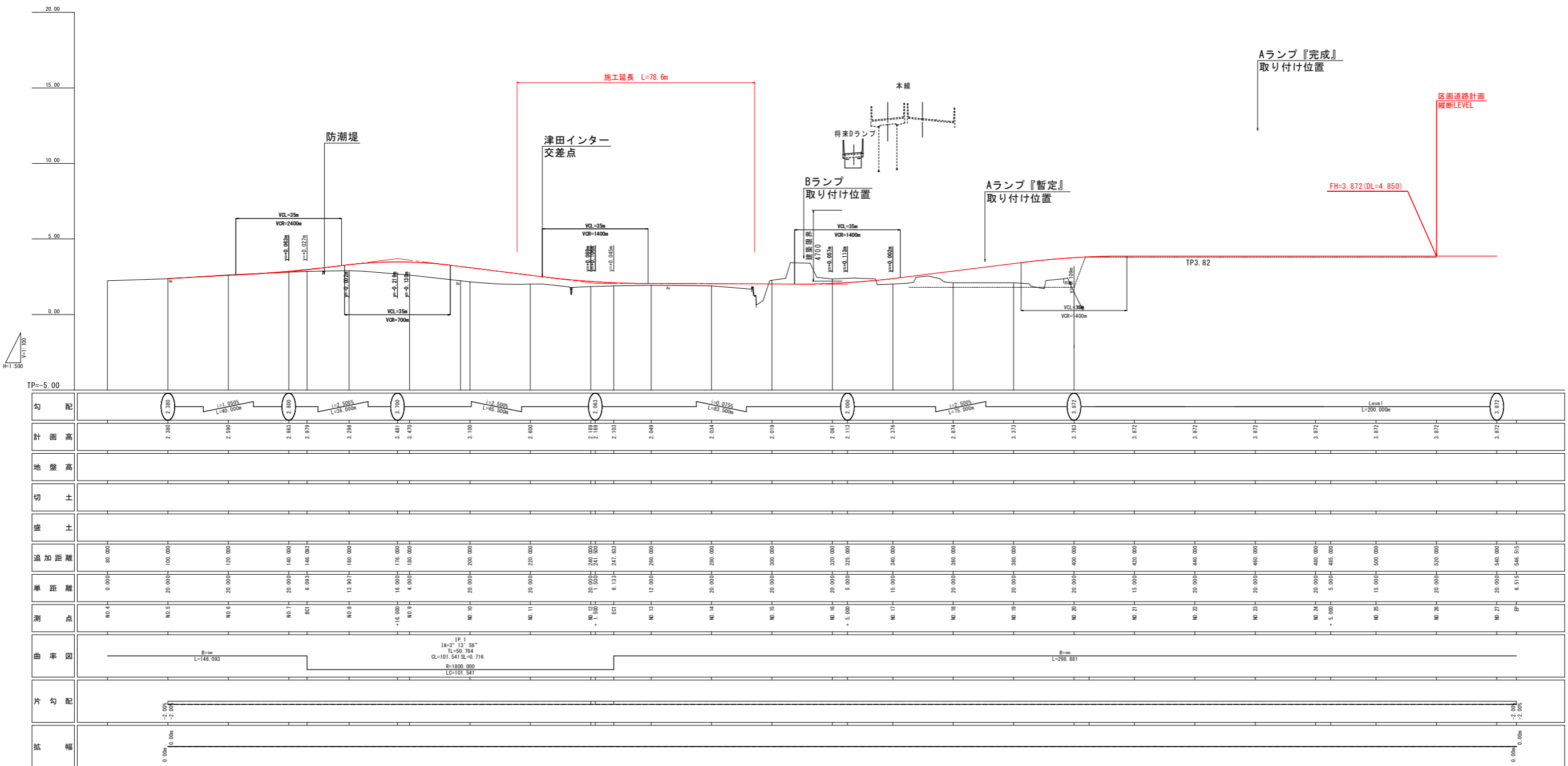


# 平面図 S=1/500



【実施設計図面】	
工事名	R3徳島津田インター線 徳島津田海岸 道路改良工事(1)
路線名等	徳島津田インター線
工事箇所	徳島市津田海岸町(第1分割)
図面名	計画平面図
縮尺	1:500 図面番号 1/19
会社名	
事業者名	徳島県東部県土整備局<徳島>

縦断図 V=1:100  
H=1:500  
津田インター線

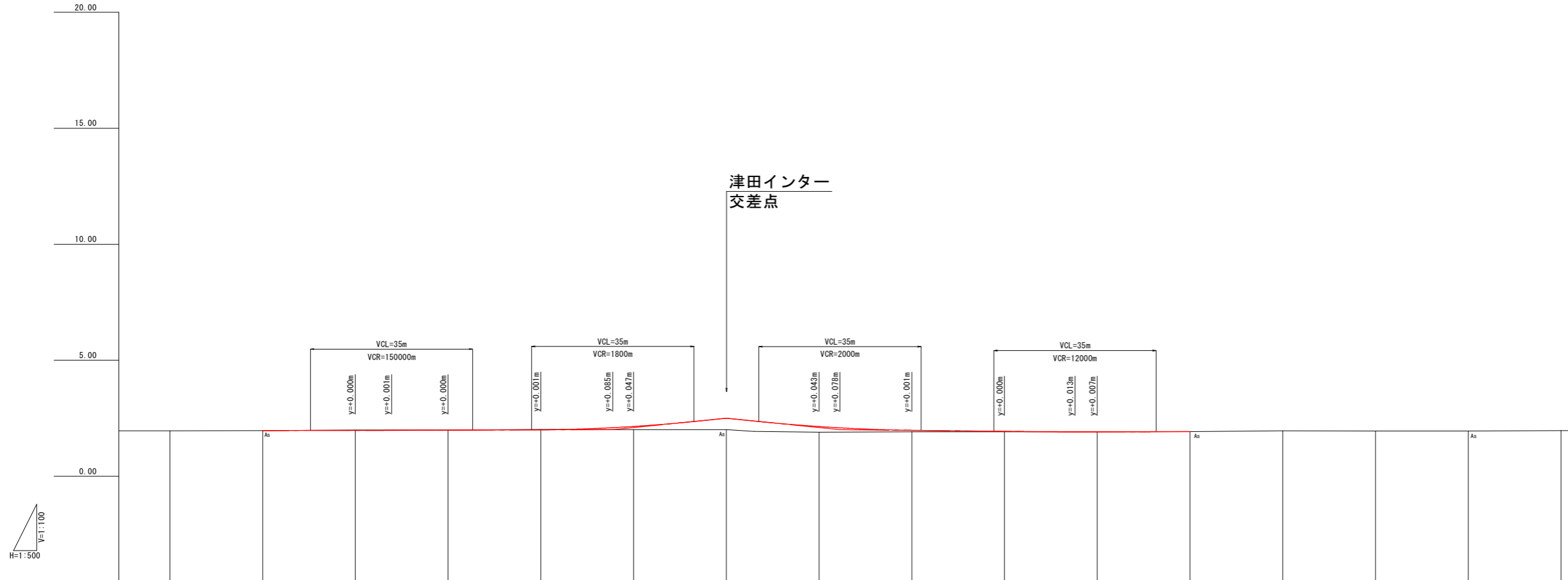


勾配	2.380	2.390	2.893	2.979	3.298	3.481	3.470	3.100	2.800	2.683	2.188	2.103	2.848	2.034	2.019	2.961	2.113	2.276	2.874	3.372	3.763	3.872	3.872	3.872	3.872	3.872	3.872	3.872	3.872	
計画高	2.380	2.390	2.893	2.979	3.298	3.481	3.470	3.100	2.800	2.683	2.188	2.103	2.848	2.034	2.019	2.961	2.113	2.276	2.874	3.372	3.763	3.872	3.872	3.872	3.872	3.872	3.872	3.872	3.872	
地盤高																														
切土																														
盛土																														
追加距離	80.000	100.000	120.000	140.000	146.000	160.000	176.000	180.000	200.000	220.000	240.000	247.000	260.000	280.000	300.000	320.000	325.000	340.000	360.000	380.000	400.000	420.000	440.000	460.000	480.000	485.000	500.000	520.000	540.000	546.515
断面番号	NO.4	NO.5	NO.6	NO.7	BC	NO.8	+18.000	NO.9	NO.10	NO.11	NO.12	EO	NO.13	NO.14	NO.15	NO.16	+5.000	NO.17	NO.18	NO.19	NO.20	NO.21	NO.22	NO.23	+5.000	NO.24	NO.25	NO.26	BP	
測点																														
曲率図	<p>IP 1 IA=13° 13' 56" L=90.784 CL=101.541 SL=0.716 R=1800.000 LC=101.541</p>																													
片勾配	<p>0.00%</p>																													
拡幅	<p>0.00m</p>																													

【実施設計図書】

工事名	R3線 結核(分)線 津田インター線(1)		
路線名等	徳島津田インター線		
工事箇所	徳島市津田海岸町(第1分節)		
図面名	縦断図(徳島津田インター線)		
縮尺	V=1:100 H=1:500	図面番号	2/19
会社名	徳島県東部県土整備局<徳島>		

縦断図 V=1:100  
H=1:500  
臨港道路 市道



V=1:100  
H=1:500

TP=-5.00

勾配																	
計画高	1.970	1.978	1.982	1.989	2.002	2.096	2.148	2.501	2.144	2.089	1.980	1.938	1.919	1.918	1.930		
地盤高																	
切土																	
盛土																	
追加距離	80.000	100.000	120.000	127.800	140.000	160.000	175.500	180.000	200.000	220.000	224.500	240.000	260.000	275.200	280.000	300.000	320.000
単距離	0.000	20.000	20.000	7.800	12.200	20.000	15.500	4.500	20.000	20.000	4.500	15.500	20.000	15.200	4.800	20.000	20.000
測点	NO.4	NO.5	NO.6	+7.800	NO.7	NO.8	+15.500	NO.9	IP-1 NO.10	NO.11	+4.500	NO.12	NO.13	+15.200	NO.14	NO.15	NO.16
曲率図																	
片勾配																	
拡幅																	

【実施設計図面】

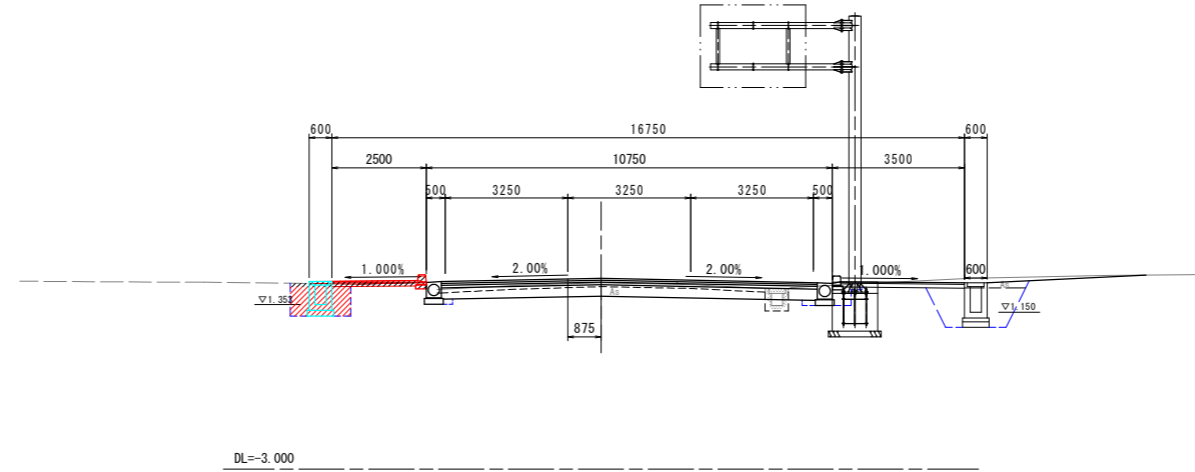
工事名	R3徳土 徳島津田インター線 徳・津田海岸 道路改良工事(1)		
路線名等	徳島津田インター線		
工事箇所	徳島市津田海岸町(第1分割)		
図面名	縦断図(臨港道路 市道)		
縮尺	V=1:100 H=1:500	図面番号	3/19
会社名			
事業者名	徳島県東部県土整備局<徳島>		

# 横断図(その1) S=1:100

## 徳島津田インター線

NO. 13

GH=1.828  
FH=2.048



NO. 13

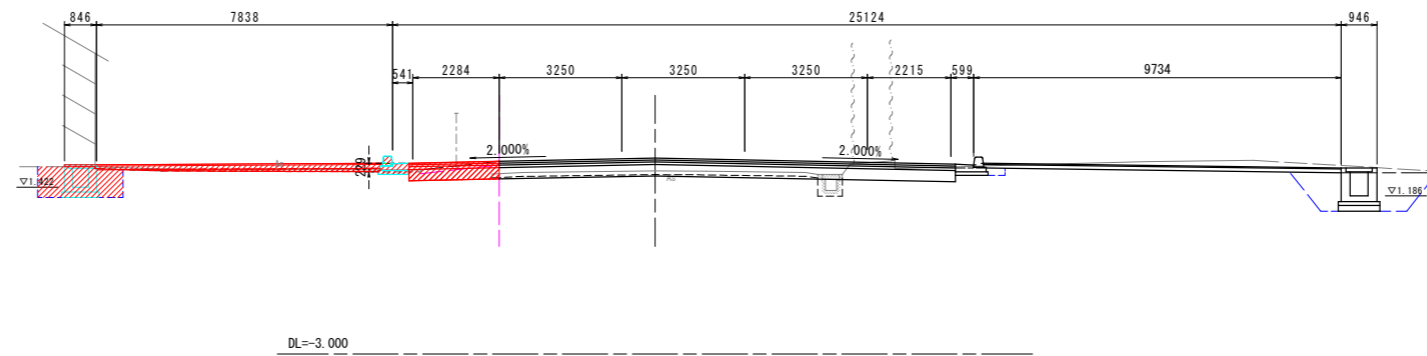
工種	種別	左側	右側
舗装	路床盛土	4.05B	-
		B<2.5	-
	路体盛土	2.55B<4.0	-
		4.05B	-
		B<2.5	-
		2.55B<4.0	-
歩道	歩道盛土	4.05B	-
		B<2.5	-
		2.55B<4.0	-
		4.05B	-
掘削	片切	土 砂	0.3
コンクリート取壊	-	-	-
アスファルト取壊	-	-	計算書参照

作業土工

工種	種別	左側		右側	
		外側	内側	内側	外側
床盛	土 砂	1.2	-	-	-
埋戻	1.05B<4.0	土 砂	-	-	-
	1.0m未満	土 砂	0.8	-	-
基面整正	土 砂	-	-	-	計算書参照

NO. 12

GH=1.854  
FH=2.169



NO. 12

工種	種別	左側	右側
舗装	路床盛土	4.05B	-
		B<2.5	-
	路体盛土	2.55B<4.0	-
		4.05B	-
		B<2.5	-
		2.55B<4.0	-
歩道	歩道盛土	4.05B	0.4
		B<2.5	-
		2.55B<4.0	-
		4.05B	-
掘削	片切	土 砂	0.7
コンクリート取壊	-	-	-
アスファルト取壊	-	-	計算書参照

作業土工

工種	種別	左側		右側	
		外側	内側	内側	外側
床盛	土 砂	1.8	-	-	-
埋戻	1.05B<4.0	土 砂	-	-	-
	1.0m未満	土 砂	1.1	-	-
基面整正	土 砂	-	-	-	計算書参照

【実施設計図面】

工事名	R3徳島 徳島津田インター線 徳・津田海岸 道路改良工事(1)		
路線名等	徳島津田インター線		
工事箇所	徳島市津田海岸町(第1分割)		
図面名	横断図(徳島津田インター線 其の2)		
縮尺	1:100	図面番号	4/19
会社名			
事業者名	徳島県東部県土整備局<徳島>		

# 横断図(その2) S=1:100

徳島津田インター線

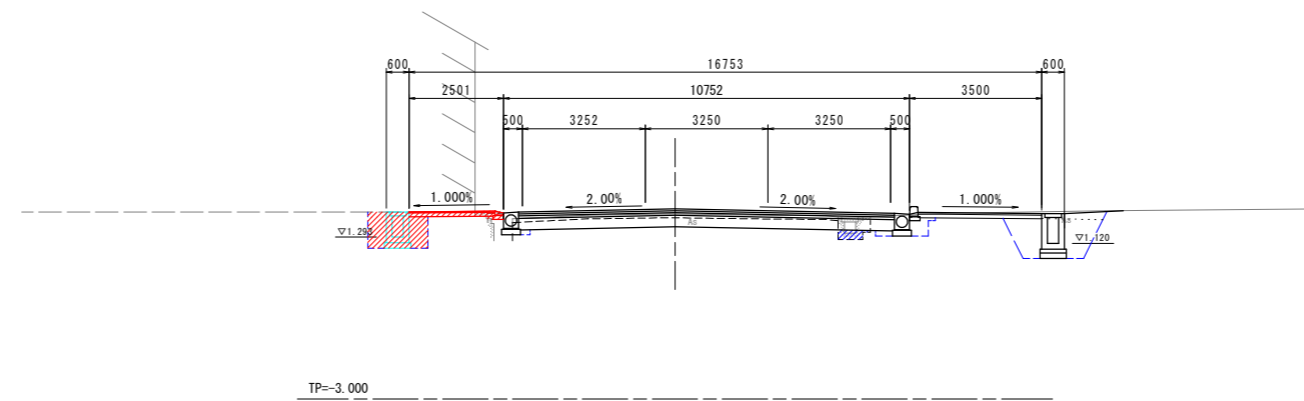
NO. 14

GH=1.901  
FH=2.034

NO. 14

工種	種別	左側	右側	
護土	護体護土	4.0 $\leq$ B	-	
		B<2.5	-	
	護体護土	2.5 $\leq$ B<4.0	-	
		4.0 $\leq$ B	-	
		B<2.5	-	
	歩道護土	2.5 $\leq$ B<4.0	-	
		4.0 $\leq$ B	-	
		B<2.5	-	
	路肩護土	2.5 $\leq$ B<4.0	-	
		4.0 $\leq$ B	-	
	掘削	片切	0.4	
		コンクリート取壊	0.04	
	アスファルト取壊	計算書参照		

工種	種別	左側		右側	
		外側	内側	内側	外側
床版	土砂	1.3	-	-	-
埋戻	1.0 $\leq$ K<4.0	-	-	-	-
	1.0 $\leq$ 未満	0.8	-	-	-
基礎整正	土砂	計算書参照			

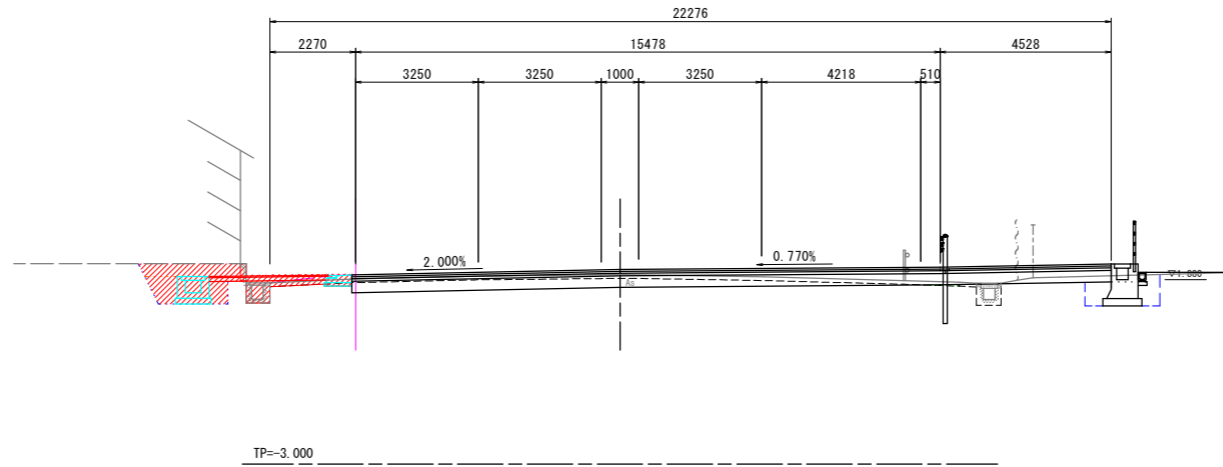


【実施設計図面】

工事名	R3徳島 徳島津田インター線 徳・津田海岸 道路改良工事(1)		
路線名等	徳島津田インター線		
工事箇所	徳島市津田海岸町(第1分割)		
図面名	横断図(徳島津田インター線 その2)		
縮尺	1:100	図面番号	5/19
会社名			
事業者名	徳島県東部県土整備局<徳島>		

# 横断図 (臨港道路) S=1:100

NO. 9  
 図=2.013  
 冊=2.148

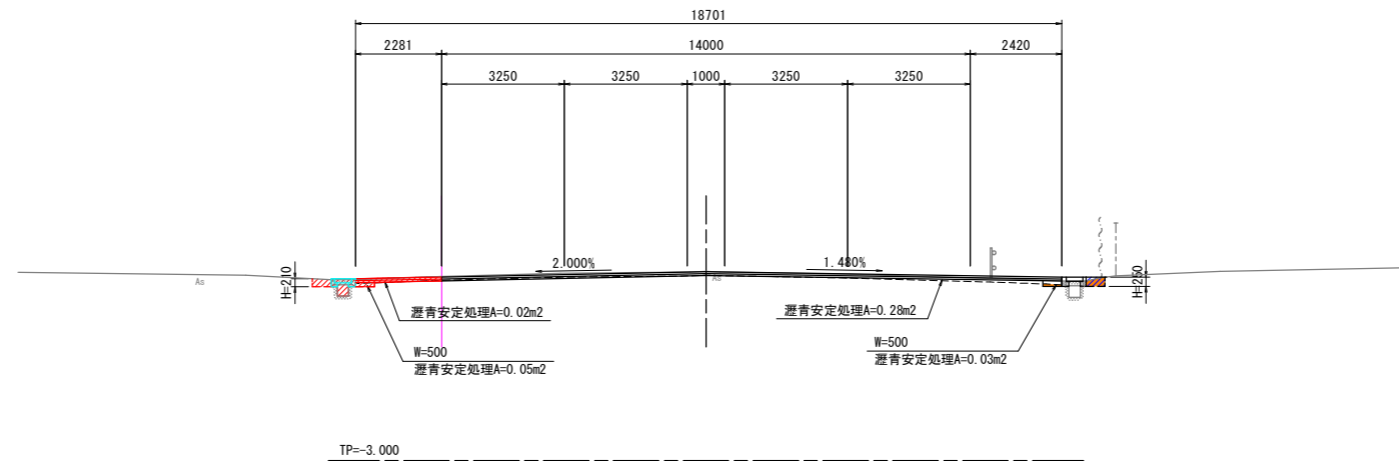


NO. 9

工種	種別	左側	右側
舗装	路床盛土	4.05B	-
		B<2.5	-
	路体盛土	2.55B<4.0	-
		4.05B	-
	歩道盛土	B<2.5	0.6
		2.55B<4.0	-
掘削	路肩盛土	4.05B	-
		B<2.5	-
		2.55B<4.0	-
		4.05B	-
	コンクリート取壊	0.23	-
	アスファルト取壊		計算書参照

作業土工			
工種	種別	左側	右側
床版	土砂	2.4	-
埋戻	1.05R<4.0	土砂	-
	1.05未満	土砂	0.8
基礎整正	土砂		計算書参照

NO. 8  
 図=2.016  
 冊=2.002



NO. 8

工種	種別	左側	右側
舗装	路床盛土	4.05B	-
		B<2.5	-
	路体盛土	2.55B<4.0	-
		4.05B	-
	歩道盛土	B<2.5	-
		2.55B<4.0	-
掘削	路肩盛土	4.05B	-
		B<2.5	-
		2.55B<4.0	-
		4.05B	-
	コンクリート取壊	0.04	-
	アスファルト取壊		計算書参照

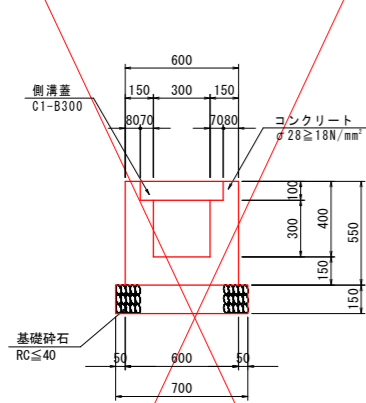
作業土工			
工種	種別	左側	右側
床版	土砂	0.1	-
埋戻	1.05R<4.0	土砂	-
	1.05未満	土砂	0.1
基礎整正	土砂		計算書参照

## 【実施設計図面】

工事名	R3徳島 徳島津田インター線 徳・津田海岸 道路改良工事 (1)		
路線名等	徳島津田インター線		
工事箇所	徳島市津田海岸町 (第1分割)		
図面名	横断図 (臨港道路)		
縮尺	1:100	図面番号	6/19
会社名			
事業者名	徳島県東部県土整備局<徳島>		

# 構造図(その1)

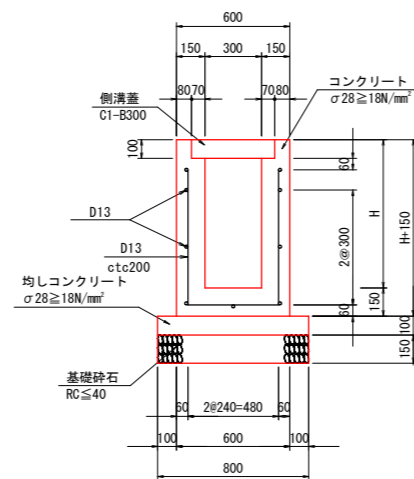
1号U型側溝 S=1:20



数量表 1.0m当り

名称	規格	単位	数量
コンクリート	σ28≥18N/mm <sup>2</sup>	m <sup>3</sup>	0.20
型枠	小型	m <sup>2</sup>	2.20
基礎砕石	RC≤40 t=15cm	m <sup>2</sup>	0.70
側溝蓋	C2-B300	枚	2.0
目地材	t=10mm	m <sup>2</sup>	0.02

2-1号U型側溝 S=1:20

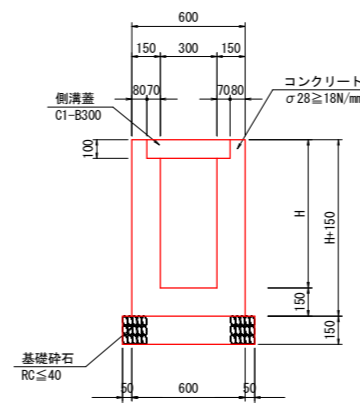


※車両乗り入れ部の側溝蓋はC2-B300とする。

数量表 1.0m当り

名称	規格	単位	算式
コンクリート	σ28≥18N/mm <sup>2</sup>	m <sup>3</sup>	0.60x(H+0.15)-0.44x0.10+0.30x(H-0.10)
型枠	小型	m <sup>2</sup>	(2H+0.15)x2
均しコンクリート	σ28≥18N/mm <sup>2</sup> t=10cm	m <sup>2</sup>	0.80
同上型枠	均しコン	m <sup>2</sup>	0.10x2=0.20
鉄筋 D13	SD345	kg	計算書参照
基礎砕石	RC≤40 t=15cm	m <sup>2</sup>	0.80
側溝蓋	C1-B300	枚	1.0/0.5=2.0
目地材	t=10mm	m <sup>2</sup>	10mlに1箇所

2-2号U型側溝 S=1:20

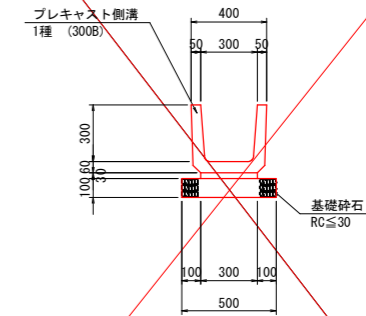


※車両乗り入れ部の側溝蓋はC2-B300とする。

数量表 1.0m当り

名称	規格	単位	算式
コンクリート	σ28≥18N/mm <sup>2</sup>	m <sup>3</sup>	0.60x(H+0.15)-0.44x0.10+0.30x(H-0.10)
型枠	小型	m <sup>2</sup>	(H+0.15)x4
基礎砕石	RC≤40 t=15cm	m <sup>2</sup>	0.70
側溝蓋	C1-B300	枚	1.0/0.5=2.0
目地材	t=10mm	m <sup>2</sup>	10mlに1箇所

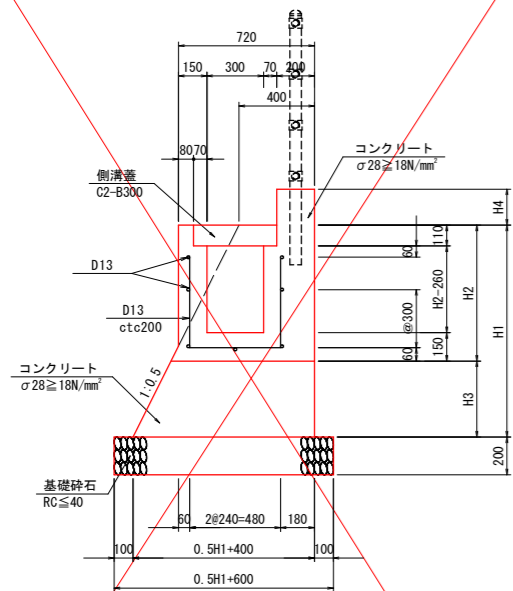
1号プレキャストU型水路 S=1:20



数量表 10m当り

名称	規格	単位	数量
プレキャスト側溝	1種 (300B)	個	16.5
敷きモルタル	1:3	m <sup>3</sup>	0.09
基礎砕石	RC≤30 t=10cm	m <sup>2</sup>	5.00

3号U型側溝 S=1:20

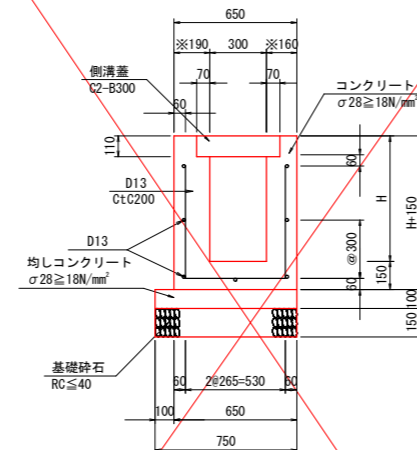


数量表 1.0m当り

名称	規格	単位	算式
コンクリート	σ28≥18N/mm <sup>2</sup>	m <sup>3</sup>	計算書参照
型枠	小型	m <sup>2</sup>	H4x2+H1+0.64(H1-0.64)x1.118+(H2-0.15)x2
鉄筋 D13	SD345	kg	計算書参照
基礎砕石	RC≤40 t=20cm	m <sup>2</sup>	0.5H1+0.60
側溝蓋	C2-B300	枚	1.0/0.5=2.0
目地材	t=10mm	m <sup>2</sup>	10mlに1箇所

4号U型側溝 S=1:20

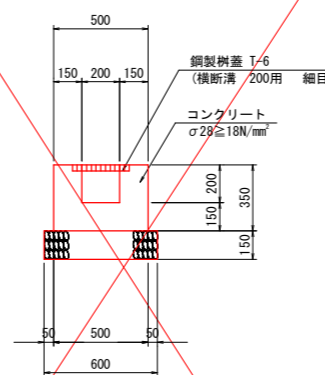
※壁厚は現況に合わせて適宜変更すること。



数量表 1.0m当り

名称	規格	単位	算式
コンクリート	σ28≥18N/mm <sup>2</sup>	m <sup>3</sup>	0.60x(H+0.15)-0.44x0.11+0.30x(H-0.11)
型枠	小型	m <sup>2</sup>	(2H+0.15)x2
均しコンクリート	σ28≥18N/mm <sup>2</sup> t=10cm	m <sup>2</sup>	0.75
同上型枠	均しコン	m <sup>2</sup>	0.10x2=0.20
鉄筋 D13	SD345	kg	計算書参照
基礎砕石	RC≤40 t=15cm	m <sup>2</sup>	0.75
側溝蓋	C1-B300	枚	1.0/0.5=2.0
目地材	t=10mm	m <sup>2</sup>	10mlに1箇所

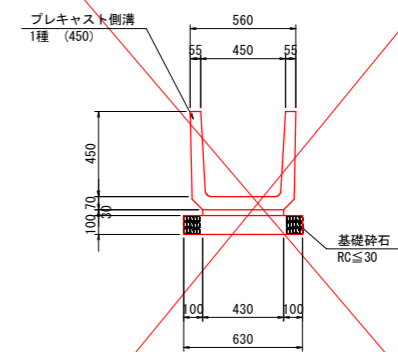
5号U型側溝 S=1:20



数量表 1.0m当り

名称	規格	単位	数量
コンクリート	σ28≥18N/mm <sup>2</sup>	m <sup>3</sup>	0.14
型枠	小型	m <sup>2</sup>	1.40
基礎砕石	RC≤40 t=15cm	m <sup>2</sup>	0.6
鋼製樹蓋	横断溝 T-6 200用 細目	枚	1.0
目地材	t=10mm	m <sup>2</sup>	0.01

2号プレキャストU型水路 S=1:20



数量表 10m当り

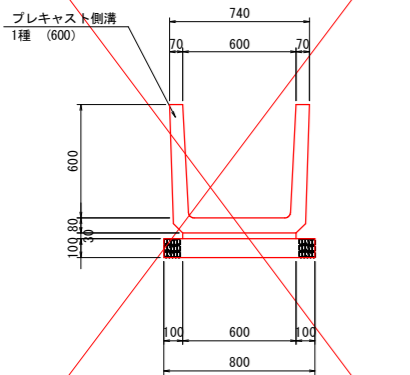
名称	規格	単位	数量
プレキャスト側溝	1種 (450)	個	16.5
敷きモルタル	1:3	m <sup>3</sup>	0.13
基礎砕石	RC≤30 t=10cm	m <sup>2</sup>	6.30

【実施設計図面】

工事名	R3徳土 徳島津田インター線 徳・津田海岸 道路改良工事 (1)		
路線名等	徳島津田インター線		
工事箇所	徳島市津田海岸町 (第1分割)		
図面名	構造図(その1)		
縮尺	1:20	図面番号	7/19
会社名			
事業者名	徳島県東部県土整備局<徳島>		

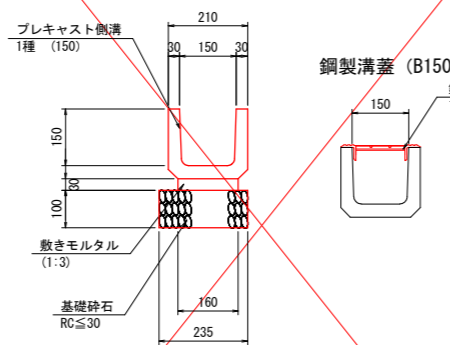
# 構造図(その2)

3号プレキャストU型水路 S=1:20



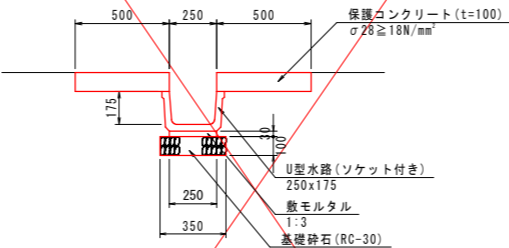
数量表				10m当り	
名称	規格	単位	数量	名称	数量
プレキャスト側溝	1種 (600)	個	16.5		
敷きモルタル	1:3	m <sup>3</sup>	0.18		
基礎砕石	RC≦30 t=10cm	m <sup>2</sup>	8.00		

4号プレキャストU型水路 S=1:10



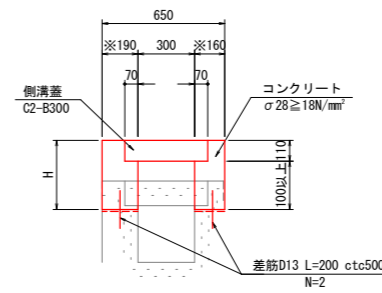
数量表				10m当り	
名称	規格	単位	数量	名称	数量
プレキャスト側溝	1種 (150)	個	16.5		
敷きモルタル	1:3	m <sup>3</sup>	0.05		
基礎砕石	RC≦30 t=10cm	m <sup>2</sup>	2.35		
側溝蓋	鋼製溝蓋 T-2	枚	10		

縦溝 S=1:20



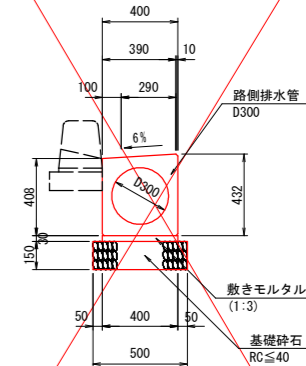
数量表				10m当り	
名称	規格	単位	数量	名称	数量
プレキャスト側溝	250x175	本	5.0		
保護コンクリート	σ28≧18N/mm <sup>2</sup>	m <sup>3</sup>	1.00		
同上型枠	小型	m <sup>2</sup>	4.00		
敷きモルタル	1:3	m <sup>3</sup>	0.08		
基礎砕石	RC≦30 t=10cm	m <sup>2</sup>	3.50		

水路嵩上げ S=1:20



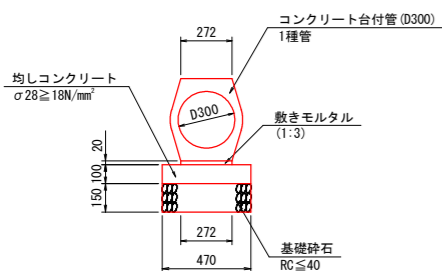
数量表				1.0m当り	
名称	規格	単位	算式	名称	数量
コンクリート	σ28≧18N/mm <sup>2</sup>	m <sup>3</sup>	0.65xH-(0.44x0.11+0.30x(H-0.11))		
型枠	小型	m <sup>2</sup>	4H		
側溝蓋	C2-B300	枚	1.0/0.50=2.0		
削孔		孔	1.0/0.50x2=4.0		
差筋 D13	SD345	kg	0.80kg		
目地材	t=10mm	m <sup>2</sup>	10mに1箇所		

1号路側排水管 S=1:20



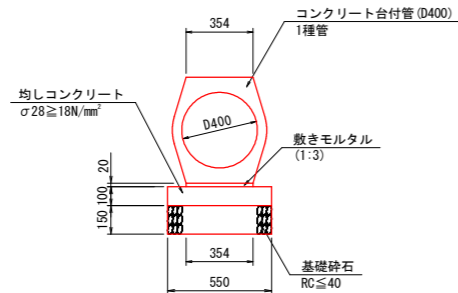
数量表				10m当り	
名称	規格	単位	数量	名称	数量
路側排水管	D300 L=2000	本	5.0		
敷きモルタル	1:3	m <sup>3</sup>	0.12		
基礎砕石	RC≦40 t=15cm	m <sup>2</sup>	5.0		

1号管渠 S=1:20



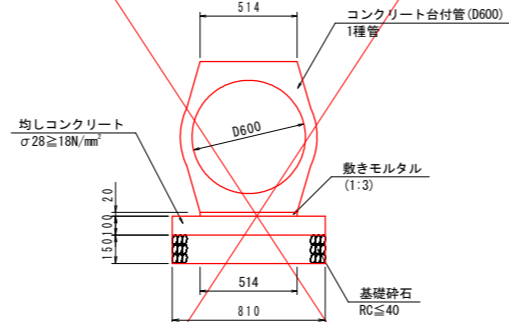
数量表				10m当り	
名称	規格	単位	数量	名称	数量
コンクリート台付管	1種管 (D300)	本	5.0		
敷きモルタル	1:3	m <sup>3</sup>	0.05		
均しコンクリート	σ28≧18N/mm <sup>2</sup> t=10cm	m <sup>2</sup>	4.70		
同上型枠	均しコン	m <sup>2</sup>	2.00		
基礎砕石	RC≦40 t=15cm	m <sup>2</sup>	4.70		

2号管渠 S=1:20



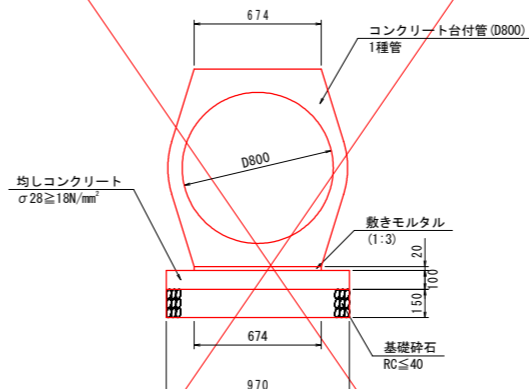
数量表				10m当り	
名称	規格	単位	数量	名称	数量
コンクリート台付管	1種管 (D400)	本	5.0		
敷きモルタル	1:3	m <sup>3</sup>	0.07		
均しコンクリート	σ28≧18N/mm <sup>2</sup> t=10cm	m <sup>2</sup>	5.50		
同上型枠	均しコン	m <sup>2</sup>	2.00		
基礎砕石	RC≦40 t=15cm	m <sup>2</sup>	5.50		

3号管渠 S=1:20



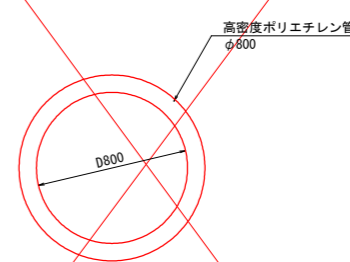
数量表				10m当り	
名称	規格	単位	数量	名称	数量
コンクリート台付管	1種管 (D600)	本	5.0		
敷きモルタル	1:3	m <sup>3</sup>	0.10		
均しコンクリート	σ28≧18N/mm <sup>2</sup> t=10cm	m <sup>2</sup>	8.10		
同上型枠	均しコン	m <sup>2</sup>	2.00		
基礎砕石	RC≦40 t=15cm	m <sup>2</sup>	8.10		

4号管渠 S=1:20



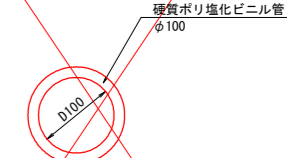
数量表				10m当り	
名称	規格	単位	数量	名称	数量
コンクリート台付管	1種管 (D800)	本	5.0		
敷きモルタル	1:3	m <sup>3</sup>	0.13		
均しコンクリート	σ28≧18N/mm <sup>2</sup> t=10cm	m <sup>2</sup>	9.70		
同上型枠	均しコン	m <sup>2</sup>	2.00		
基礎砕石	RC≦40 t=15cm	m <sup>2</sup>	9.70		

仮設管渠 S=1:20



数量表				10m当り	
名称	規格	単位	数量	名称	数量
高密度ポリエチレン管	φ800	m	10.0		

VP管渠 S=1:5



数量表				10m当り	
名称	規格	単位	数量	名称	数量
硬質ポリ塩化ビニル管	φ100	m	10.0		

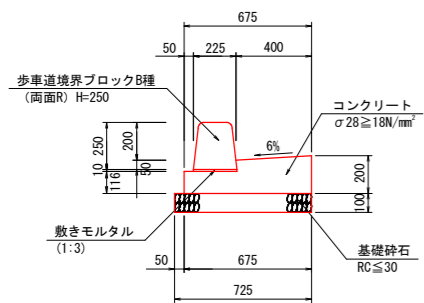
【実施設計図面】

工事名	R3徳土 徳島津田インター線 徳・津田海岸 道路改良工事 (1)		
路線名等	徳島津田インター線		
工事箇所	徳島市津田海岸町 (第1分割)		
図面名	構造図(その2)		
縮尺	図示	図面番号	8/19
会社名			
事業者名	徳島県東部県土整備局<徳島>		



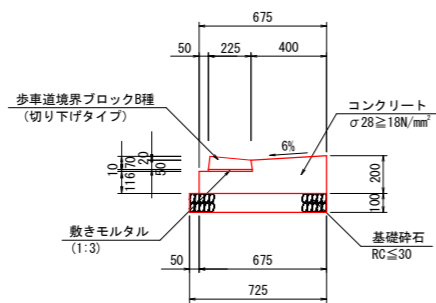
# 構造図(その3)

## 1号ガッター S=1:20



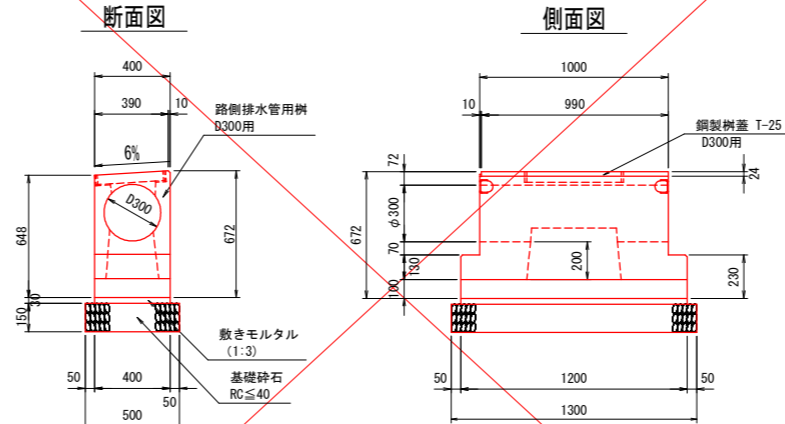
名称	規格	単位	数量
コンクリート	σ28≧18N/mm <sup>2</sup>	m <sup>3</sup>	1.07
型枠	小型	m <sup>2</sup>	3.16
基礎砕石	RC≦30 t=10cm	m <sup>2</sup>	7.25
歩道境界ブロック	B種(両面R)H=250	個	16.5
敷きモルタル	1:3	m <sup>3</sup>	0.02

## 2号ガッター S=1:20



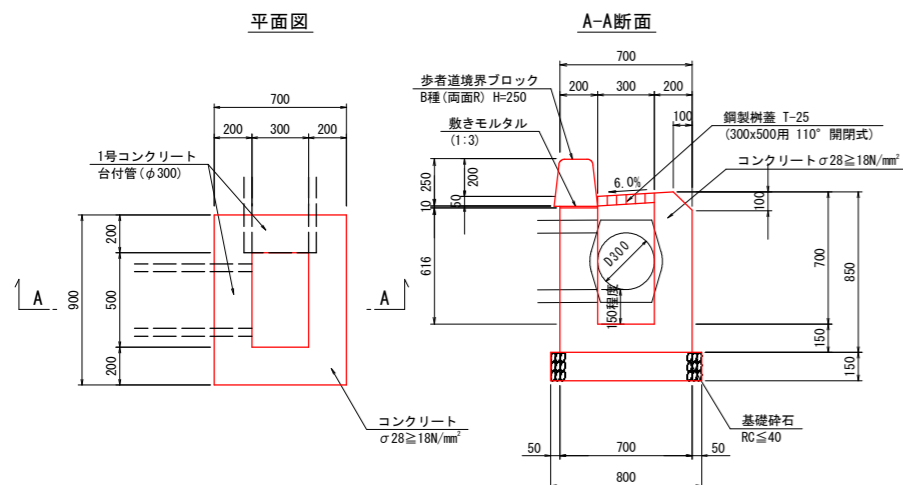
名称	規格	単位	数量
コンクリート	σ28≧18N/mm <sup>2</sup>	m <sup>3</sup>	1.07
型枠	小型	m <sup>2</sup>	3.16
基礎砕石	RC≦30 t=10cm	m <sup>2</sup>	7.25
歩道境界ブロック	B種(両面R)H=250	個	16.5
敷きモルタル	1:3	m <sup>3</sup>	0.02

## 1号プレキャスト街渠樹 S=1:20



名称	規格	単位	数量
プレキャスト街渠樹	D300	個	1.0
敷きモルタル	1:3	m <sup>3</sup>	0.01
基礎砕石	RC≦40 t=15cm	m <sup>2</sup>	0.65
鋼製樹蓋	T-25 D300用	枚	1.0

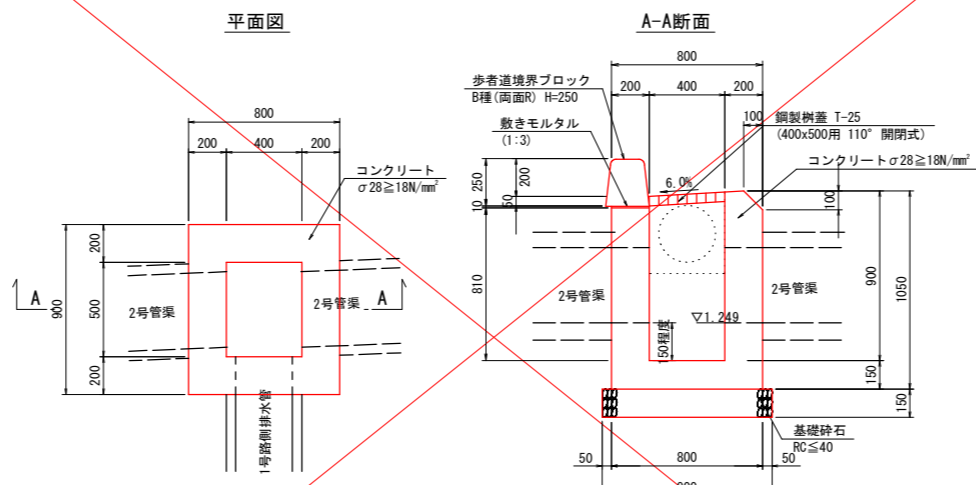
## 1号街渠樹 S=1:20



名称	規格	単位	数量
コンクリート	σ28≧18N/mm <sup>2</sup>	m <sup>3</sup>	0.35
型枠	小型	m <sup>2</sup>	3.96
基礎砕石	RC≦40 t=15cm	m <sup>2</sup>	0.80
鋼製樹蓋	T-25 (300x500用 110° 開閉式)	枚	1.0
歩道境界ブロック	B種(両面R)H=250	個	1.5
敷きモルタル	1:3	m <sup>3</sup>	0.002

※切下部に設置する場合は、歩道境界ブロックを切下げ用とする。

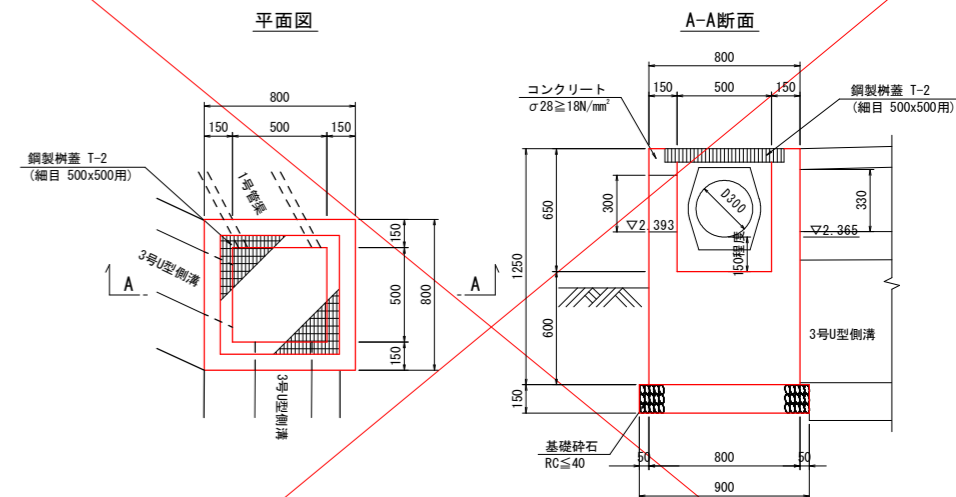
## 2号街渠樹 S=1:20



名称	規格	単位	数量
コンクリート	σ28≧18N/mm <sup>2</sup>	m <sup>3</sup>	0.44
型枠	小型	m <sup>2</sup>	5.29
基礎砕石	RC≦40 t=15cm	m <sup>2</sup>	0.90
鋼製樹蓋	T-25 (400x500用 110° 開閉式)	枚	1.0
歩道境界ブロック	B種(両面R)H=250	個	1.5
敷きモルタル	1:3	m <sup>3</sup>	0.002

※乗入部に設置する場合は、歩道境界ブロックを乗入用とする。

## 1号集水樹 S=1:20



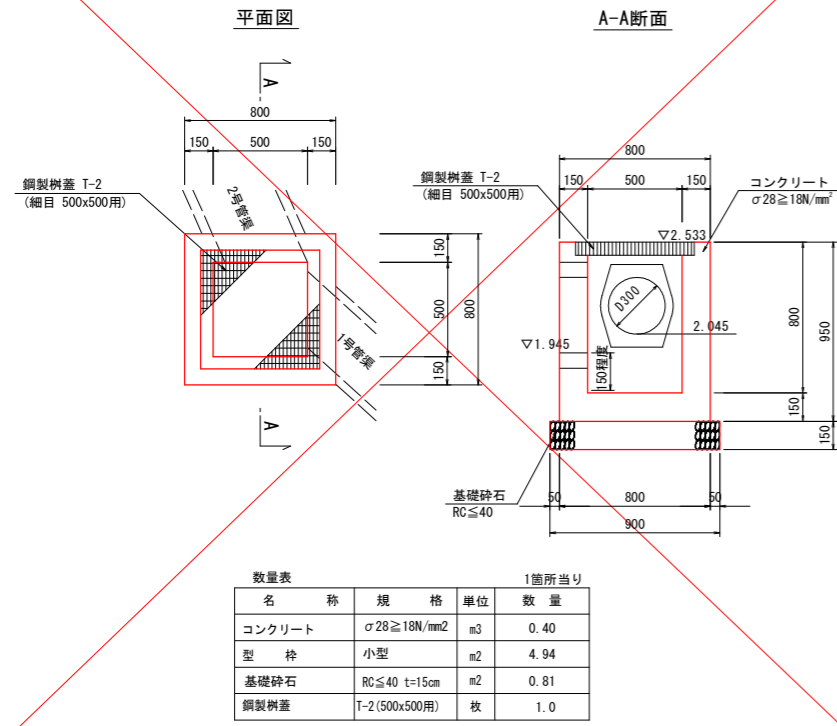
名称	規格	単位	数量
コンクリート	σ28≧18N/mm <sup>2</sup>	m <sup>3</sup>	0.58
型枠	小型	m <sup>2</sup>	6.50
基礎砕石	RC≦40 t=15cm	m <sup>2</sup>	0.81
鋼製樹蓋	T-2 (500x500用)	枚	1.0

### 【実施設計図面】

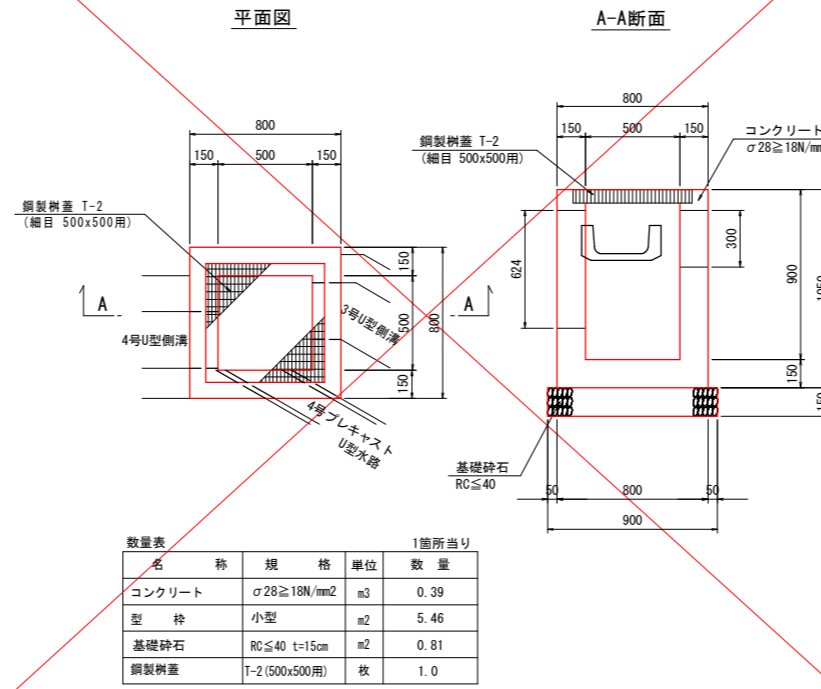
工事名	R3徳土 徳島津田インター線・津田海岸 道路改良工事(1)		
路線名等	徳島津田インター線		
工事箇所	徳島市津田海岸町(第1分割)		
図面名	構造図(その3)		
縮尺	1:20	図面番号	9/19
会社名			
事業者名	徳島県東部県土整備局<徳島>		

# 構造図(その4)

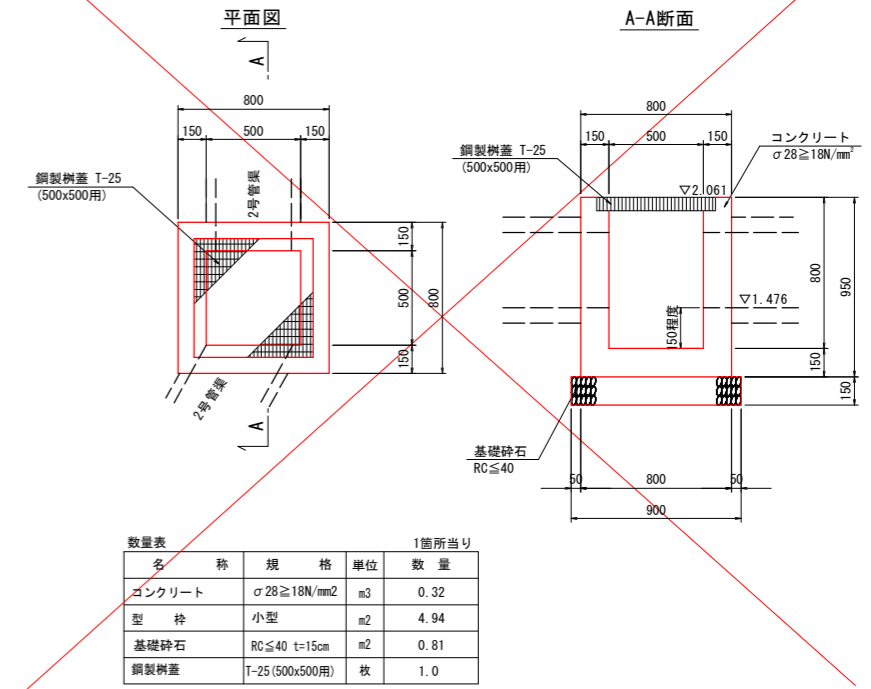
2号集水樹 S=1:20



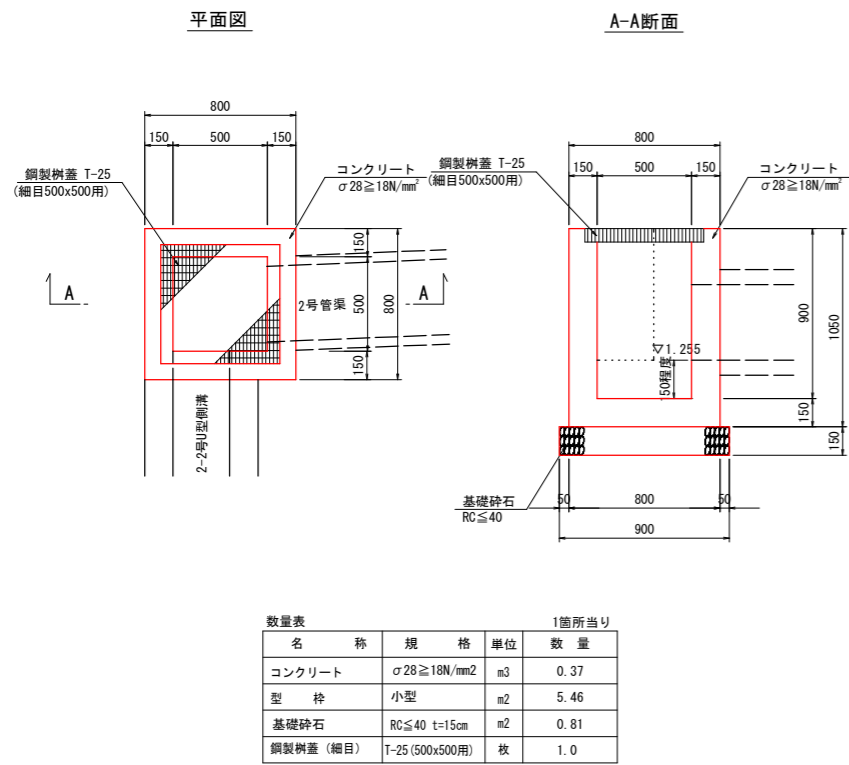
3号集水樹 S=1:20



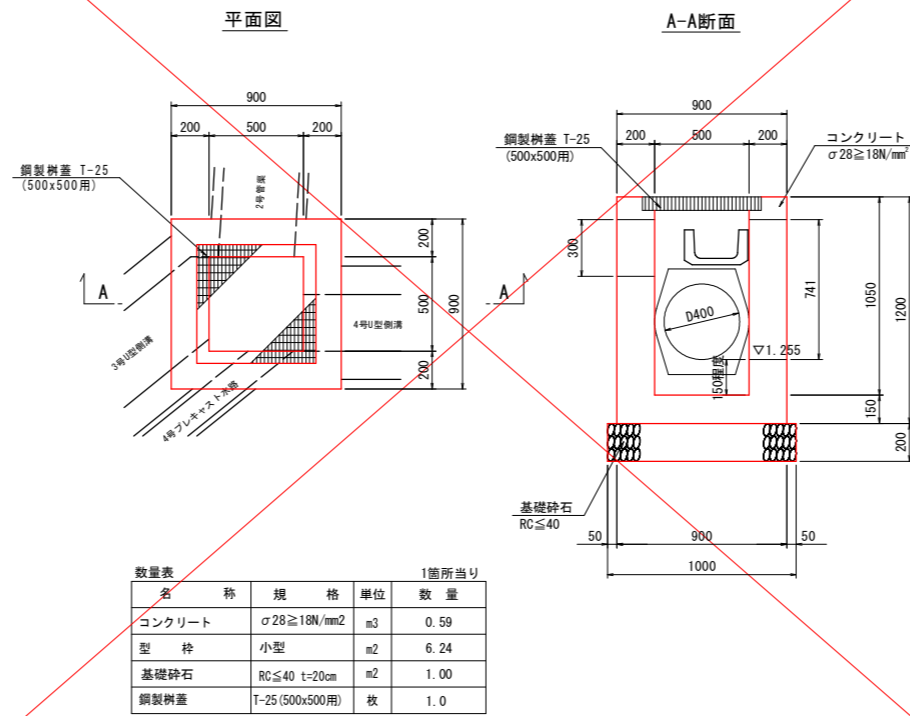
4号集水樹 S=1:20



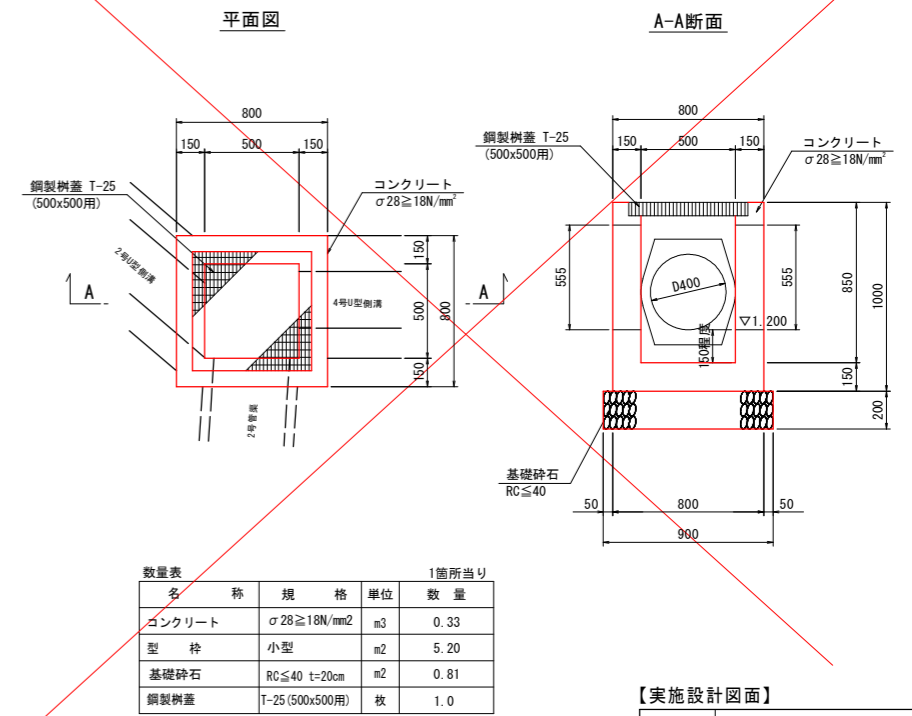
5号集水樹 S=1:20



6号集水樹 S=1:20



7号集水樹 S=1:20

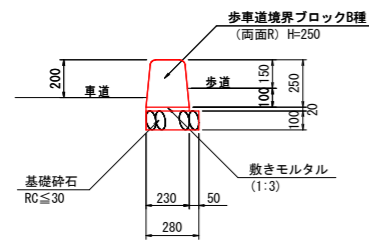


【実施設計図面】

工事名	R3徳島 徳島津田インター線 徳島津田 道路改良工事 (1)		
路線名等	徳島津田インター線		
工事箇所	徳島市津田海岸町 (第1分割)		
図面名	構造図(その4)		
縮尺	1:20	図面番号	10/19
会社名			
事業者名	徳島県東部県土整備局<徳島>		

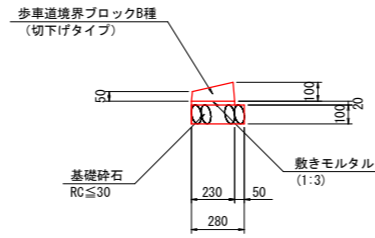
# 構造図(その5)

1号縁石 S=1:20



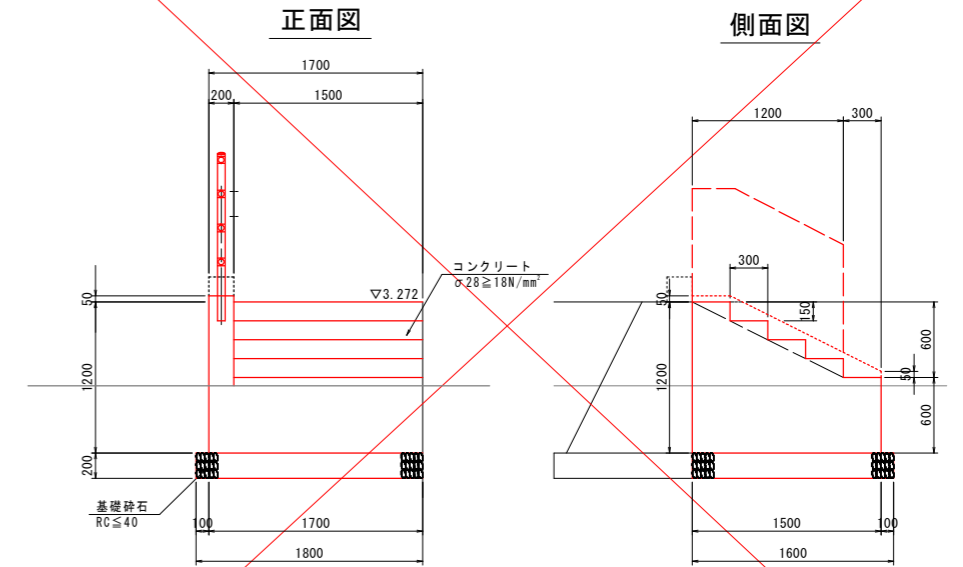
数量表		10m当り	
名称	規格	単位	数量
歩車道境界ブロック	B種(両面R) H=250	個	16.5
敷きモルタル	1:3	m <sup>3</sup>	0.05
基礎砕石	RC≦30 t=10cm	m <sup>2</sup>	2.80

2号縁石 S=1:20  
車両乗入れ部



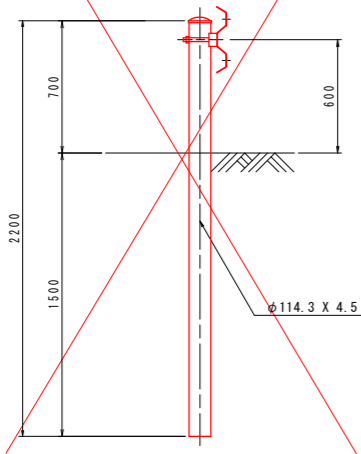
数量表		10m当り	
名称	規格	単位	数量
歩車道境界ブロック	切下げタイプ	個	16.5
敷きモルタル	1:3	m <sup>3</sup>	0.05
基礎砕石	RC≦30 t=10cm	m <sup>2</sup>	2.80

1号階段工 S=1:30

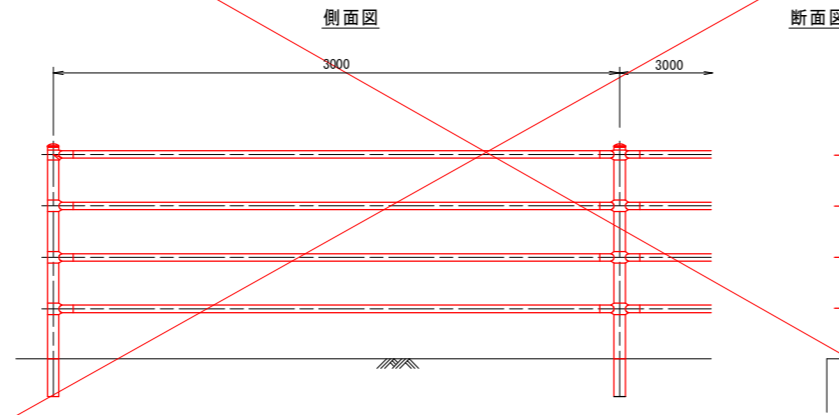


数量表		1箇所当り	
名称	規格	単位	数量
コンクリート	σ28≧18N/mm <sup>2</sup>	m <sup>3</sup>	2.33
型枠	無筋	m <sup>2</sup>	3.71
基礎砕石	RC≦40 t=20cm	m <sup>2</sup>	2.88

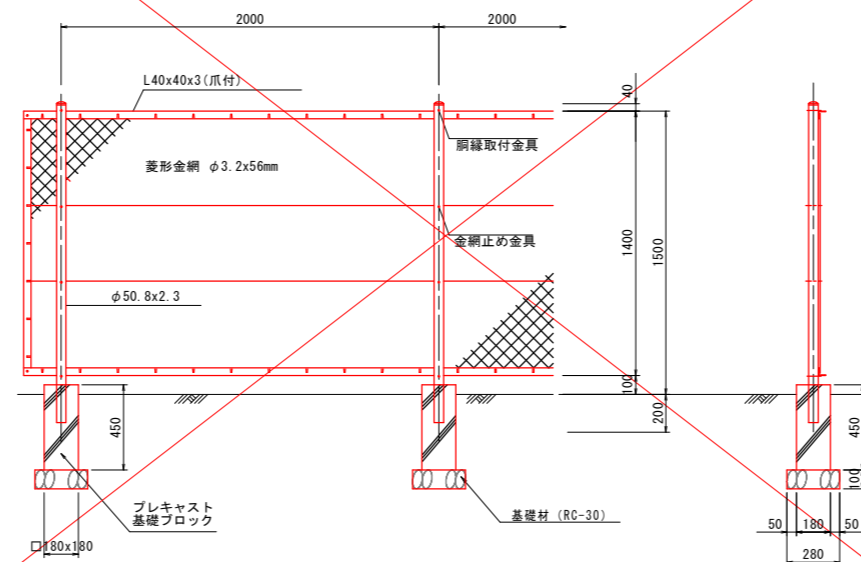
Gr-B-4E S=1:20



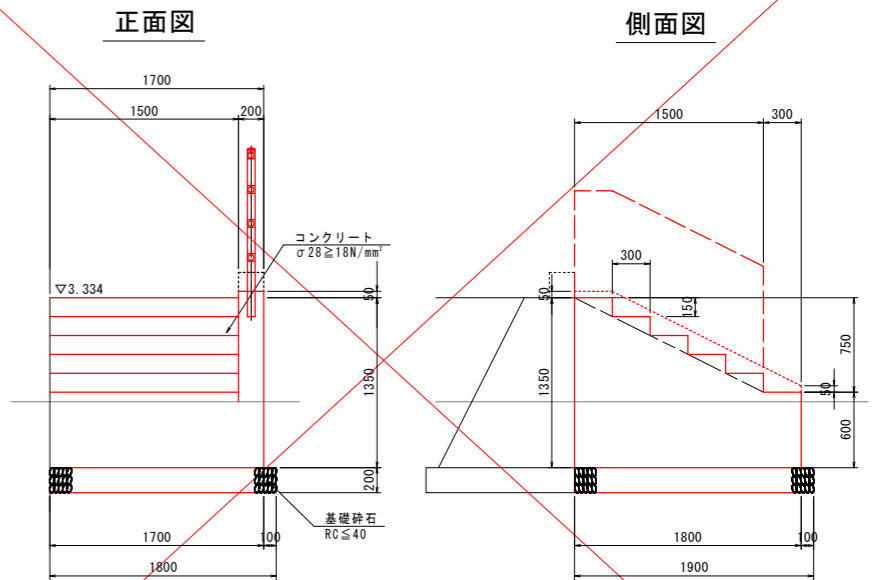
転落防止柵 S=1:20  
(構造物用)



立入防止柵 S=1:20  
H=1.5m 菱形金網 一般型 メッキ品

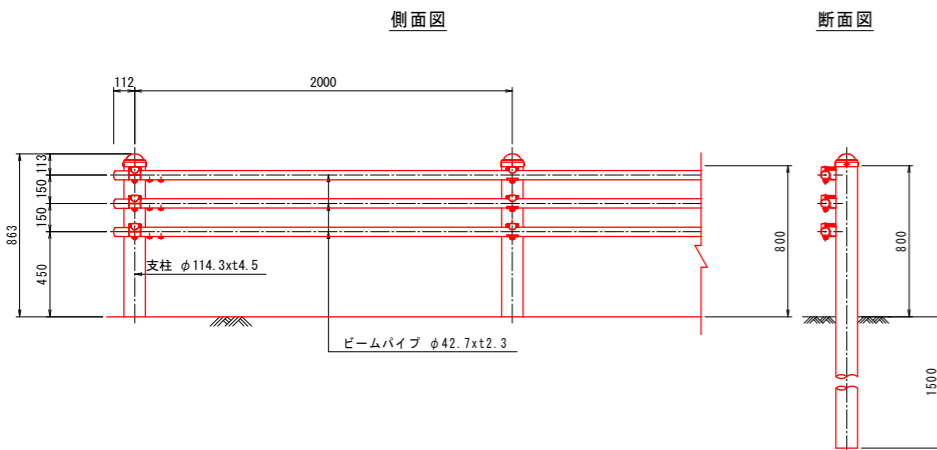


2号階段工 S=1:30



数量表		1箇所当り	
名称	規格	単位	数量
コンクリート	σ28≧18N/mm <sup>2</sup>	m <sup>3</sup>	3.02
型枠	無筋	m <sup>2</sup>	4.44
基礎砕石	RC≦40 t=20cm	m <sup>2</sup>	3.42

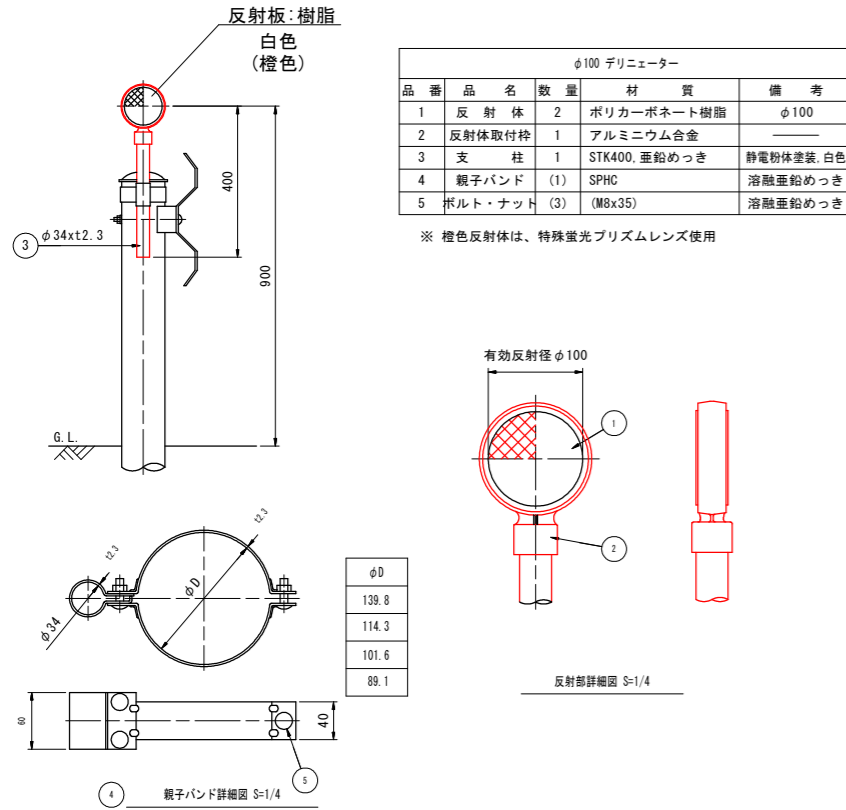
Gp-Bp-2E S=1:10  
(土中用)



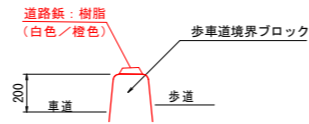
【実施設計図面】	
工事名	R3徳島津田インター線 徳・津田海岸 道路改良工事(1)
路線名等	徳島津田インター線
工事箇所	徳島市津田海岸町(第1分割)
図面名	構造図(その5)
縮尺	図示 図面番号 11/19
会社名	
事業者名	徳島県東部県土整備局<徳島>

# 構造図(その6)

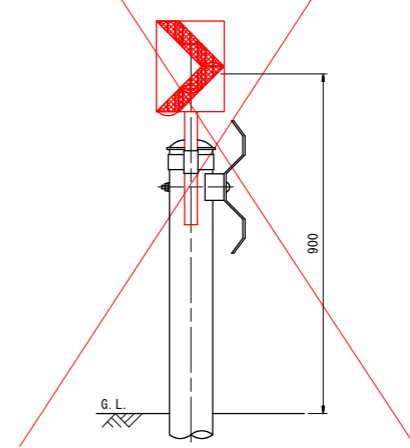
デリネータ S=1:10



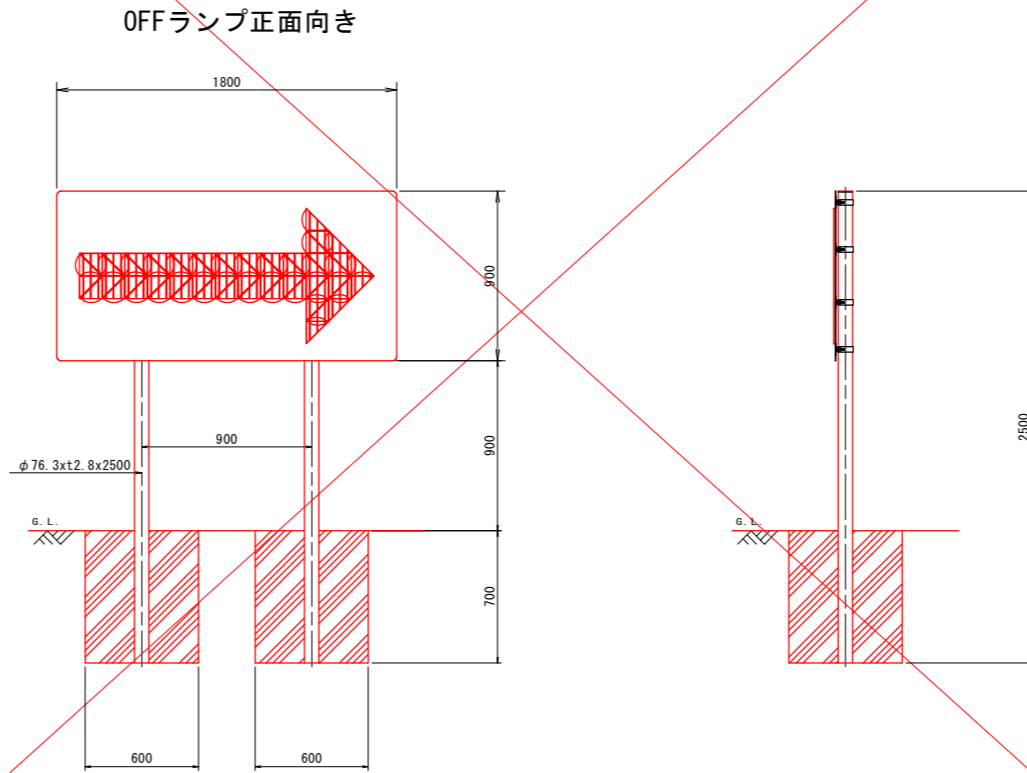
1号視線誘導標 S=1:10  
(縁石貼付けタイプ)



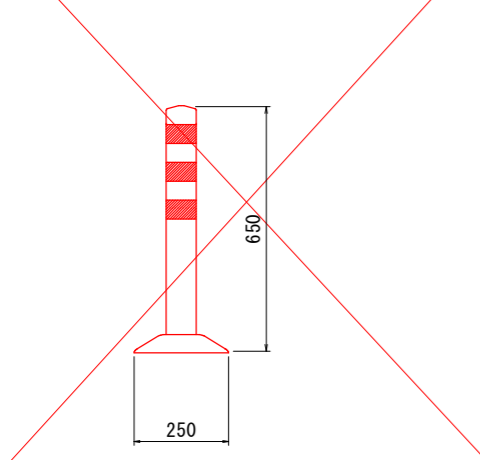
2号視線誘導標 S=1:10



3号視線誘導標 S=1:20



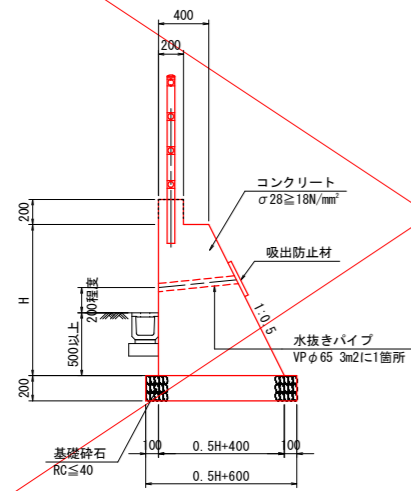
1号車線分離標 S=1:10



【実施設計図面】			
工事名	R3徳土 徳島津田インター線 徳・津田海岸 道路改良工事(1)		
路線名等	徳島津田インター線		
工事箇所	徳島市津田海岸町(第1分割)		
図面名	構造図(その6)		
縮尺	図示	図面番号	12/19
会社名			
事業者名	徳島県東部県土整備局<徳島>		

# 構造図(その7)

坂路擁壁 S=1:30

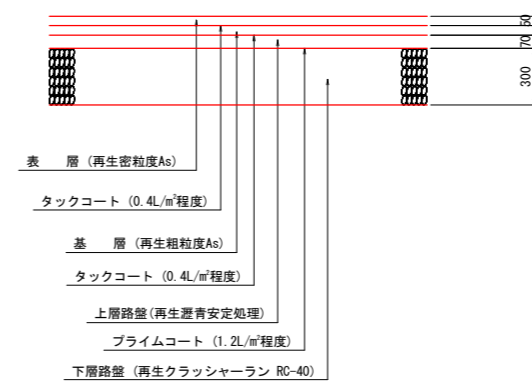


数量表 1.0m当り

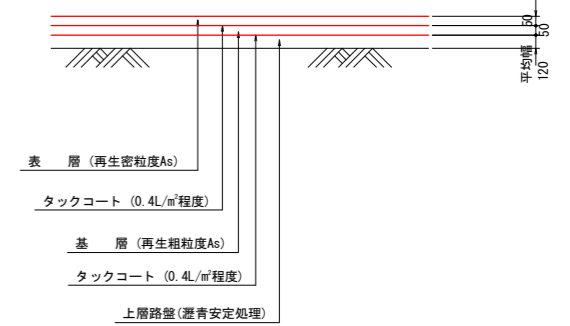
名称	規格	単位	算式
コンクリート	σ28 ≥ 18N/mm <sup>2</sup>	m <sup>3</sup>	0.25H <sup>2</sup> +0.4H+0.20x0.20
型枠	無筋	m <sup>2</sup>	H+Hx1.118+0.20x2
基礎砕石	RC ≤ 40 t=20cm	m <sup>2</sup>	0.5H+0.60
目地材	t=10mm	m <sup>2</sup>	10mに1箇所

舗装構成 S=1:20

車道舗装(A)

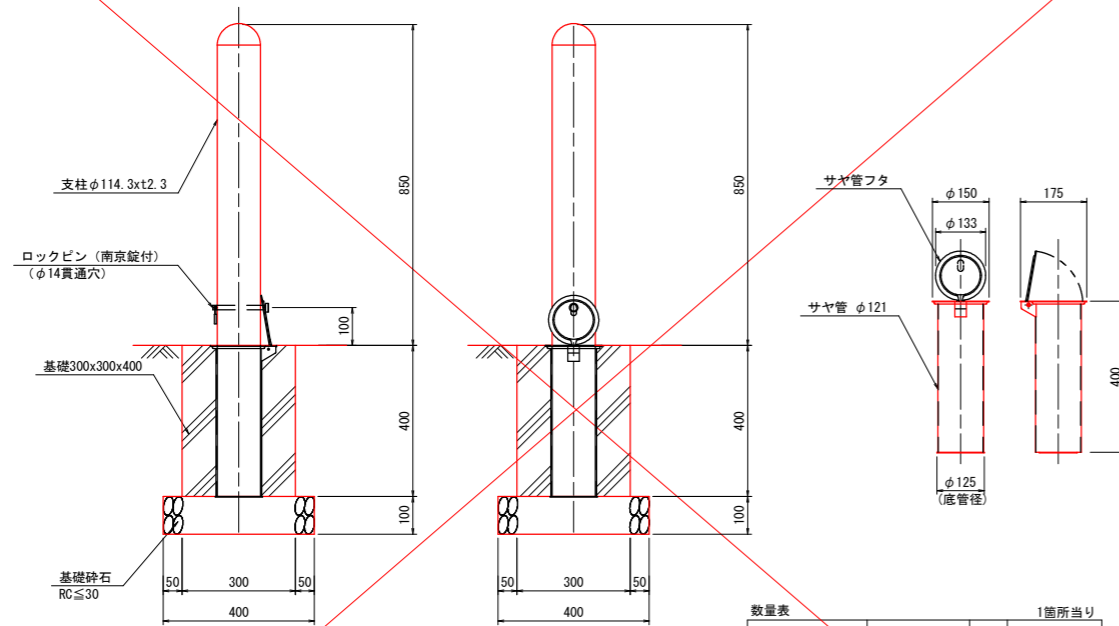


車道舗装(B)



※現計画はCBR12の舗装厚としている。  
CBR12以下の場合は別途舗装厚を検討すること

車止め S=1:10  
(構造物用)



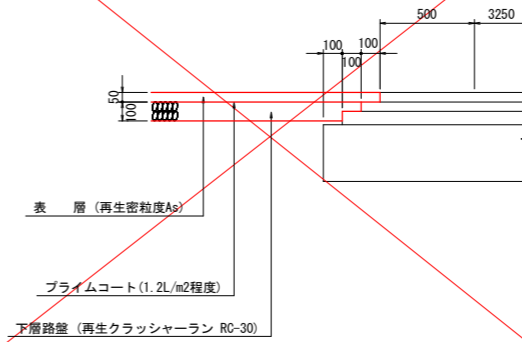
数量表 1箇所当り

名称	規格	単位	数量
車止め	φ114.3 H=850	個	1.0

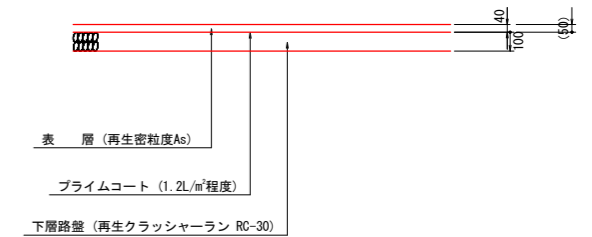
数量表 1箇所当り

名称	規格	単位	数量
コンクリート	σ28 ≥ 18N/mm <sup>2</sup>	m <sup>3</sup>	0.04
型枠	小型	m <sup>2</sup>	0.48
基礎砕石	RC ≤ 30 t=10cm	m <sup>2</sup>	0.16

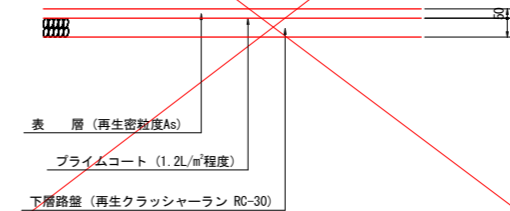
路肩舗装(回転場)



歩道舗装  
( )は車道乗り入れ部とする。



坂路舗装



復旧舗装



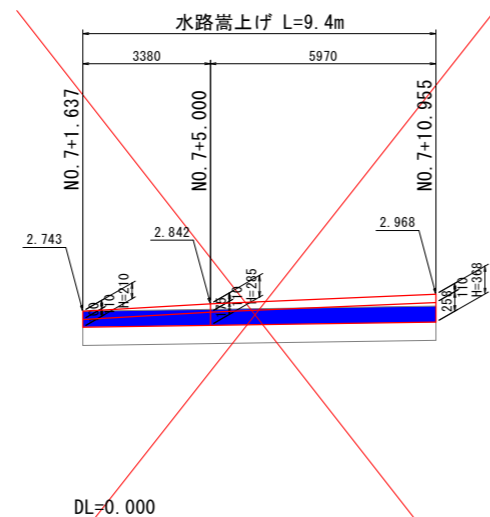
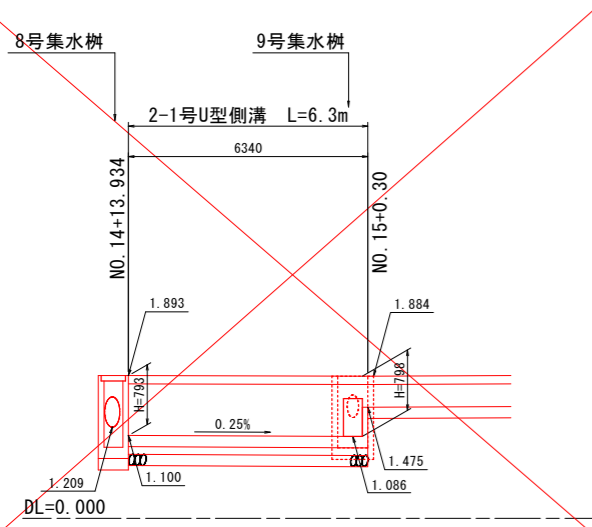
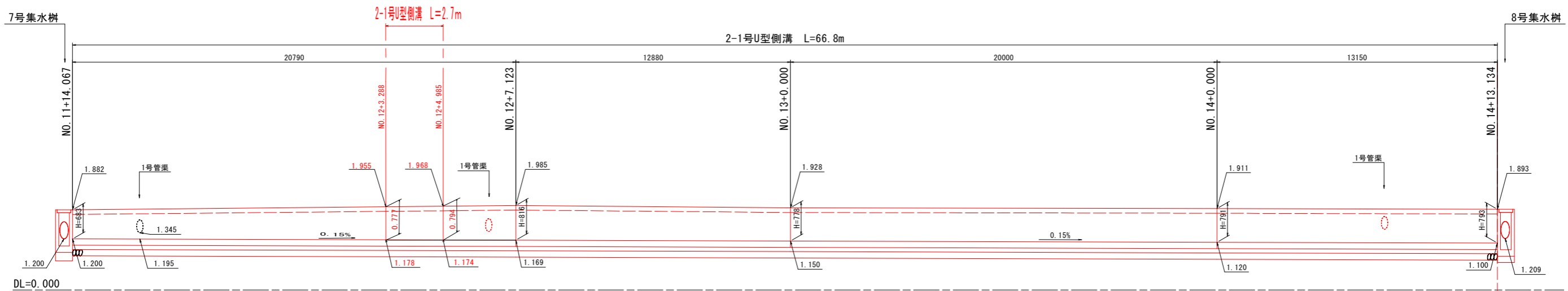
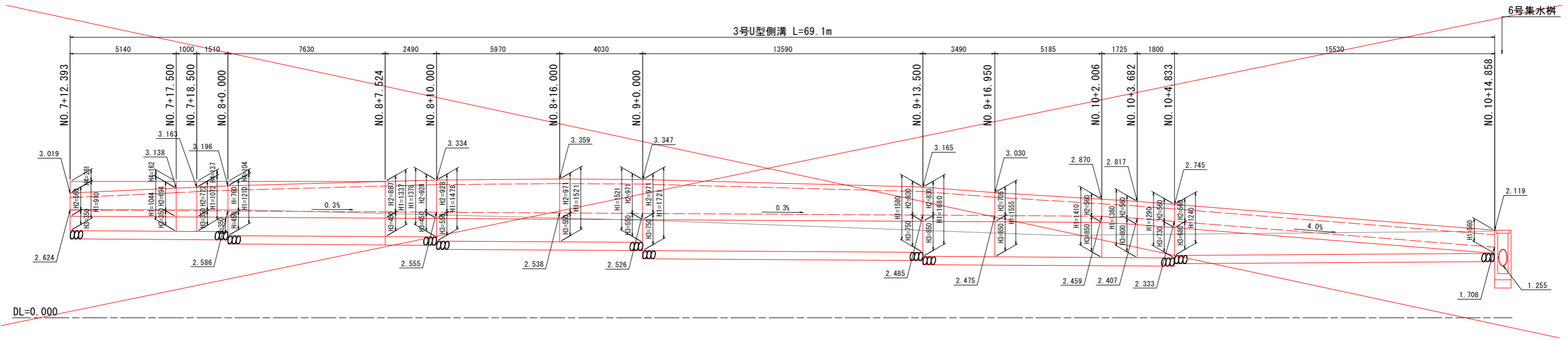
【実施設計図面】

工事名	R3徳島 徳島津田インター線 徳・津田海岸 道路改良工事(1)		
路線名等	徳島津田インター線		
工事箇所	徳島市津田海岸町(第1分割)		
図面名	構造図(その7)		
縮尺	図示	図面番号	13/19
会社名			
事業者名	徳島県東部県土整備局<徳島>		

# 水路展開図

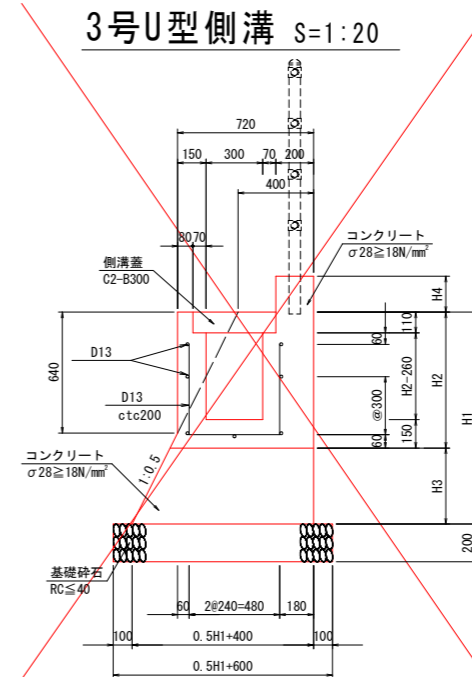
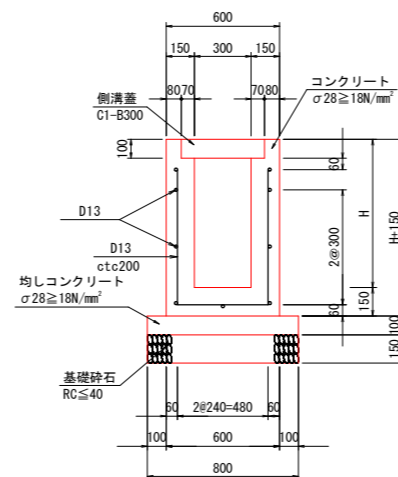
H=1:100  
V=1:50

## 津田インター線右側



2-1号U型側溝 s=1:20

3号U型側溝 s=1:20

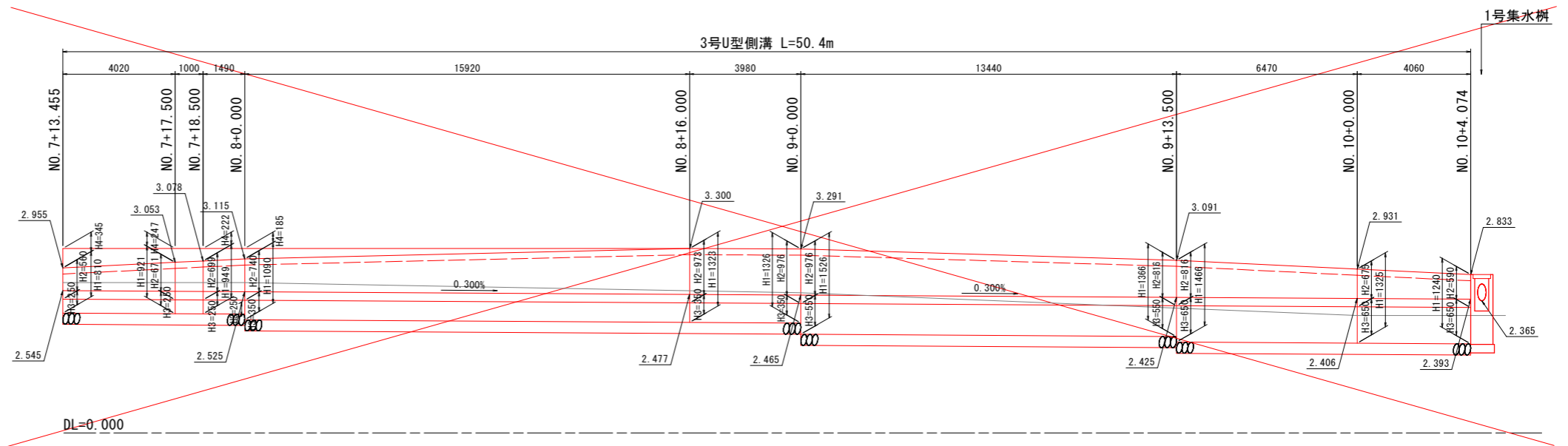
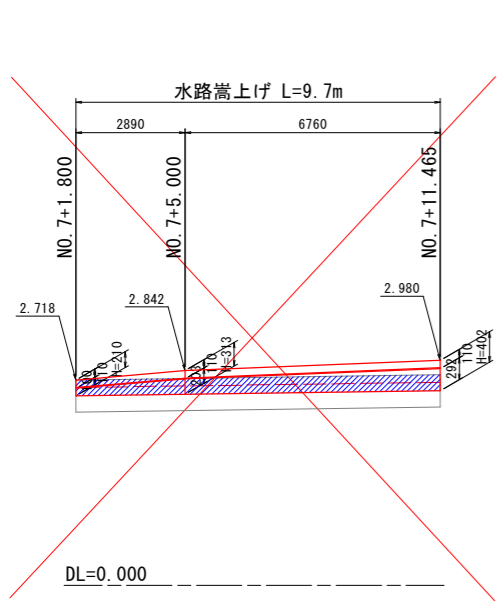


【実施設計図面】	
工事名	R3徳島津田インター線 徳島津田海岸 道路改良工事 (1)
路線名等	徳島津田インター線
工事箇所	徳島市津田海岸町 (第1分割)
図面名	水路展開図(津田インター線右側)
縮尺	図示 図面番号 14/19
会社名	
事業者名	徳島県東部県土整備局<徳島>

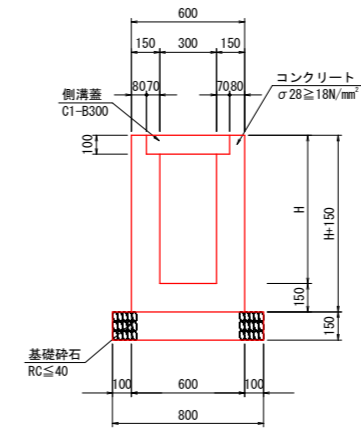
■ : コンクリート取壊し

# 水路展開図 H=1:100 V=1:50

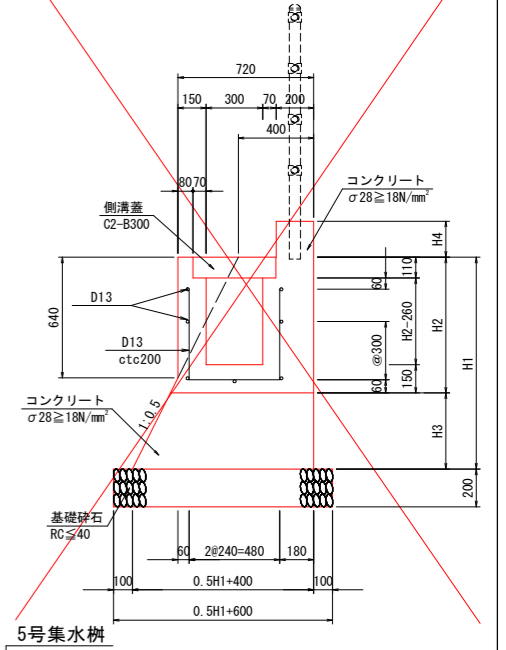
## 津田インター線左側



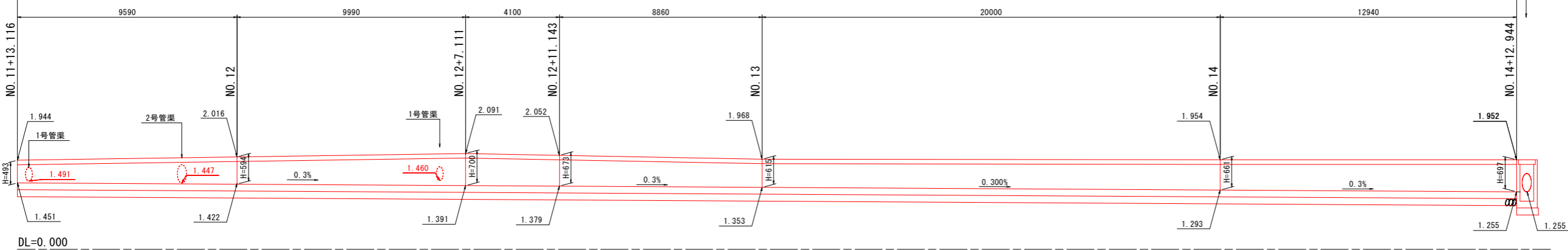
2-2号U型側溝 S=1:20



3号U型側溝 S=1:20



2-2号U型側溝 L=65.5m



  : コンクリート取壊し

**【実施設計図面】**

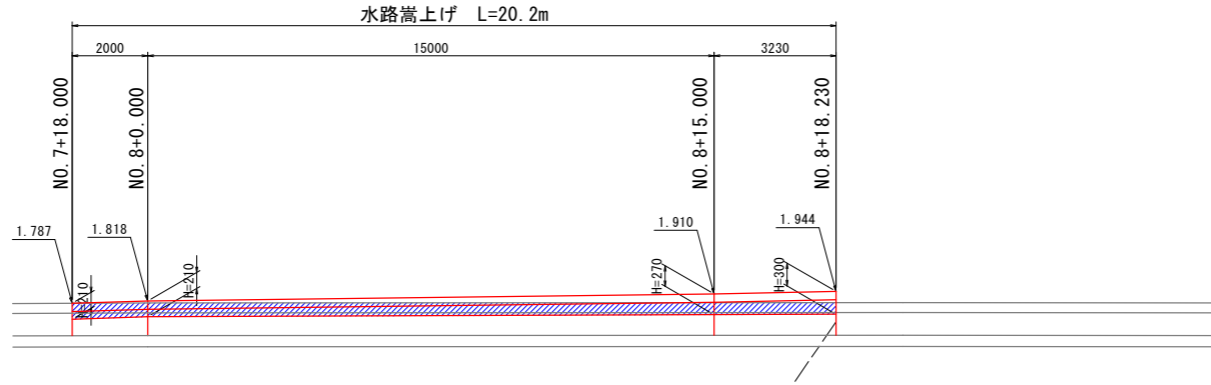
工事名	R3徳土 徳島津田インター線 徳・津田海岸 道路改良工事 (1)
路線名等	徳島津田インター線
工事箇所	徳島市津田海岸町 (第1分割)
図面名	水路展開図 (津田インター線左側)
縮尺	図示 図面番号 15 / 19
会社名	
事業者名	徳島県東部県土整備局<徳島>

# 水路展開図

H=1:100  
V=1:50

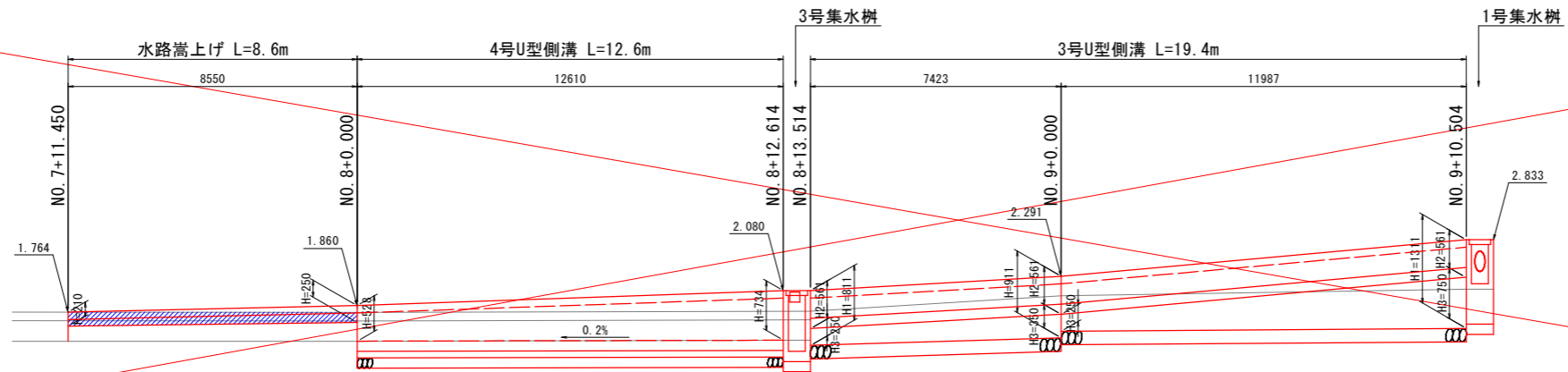
## 臨港道路

左側



DL=0.000

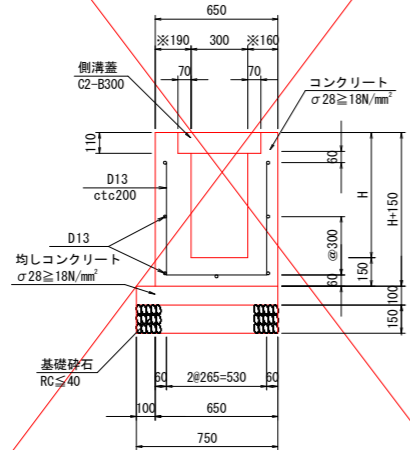
右側



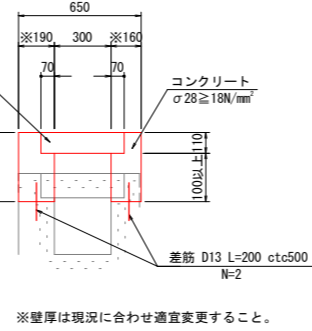
DL=0.000

### 4号U型側溝 S=1:20

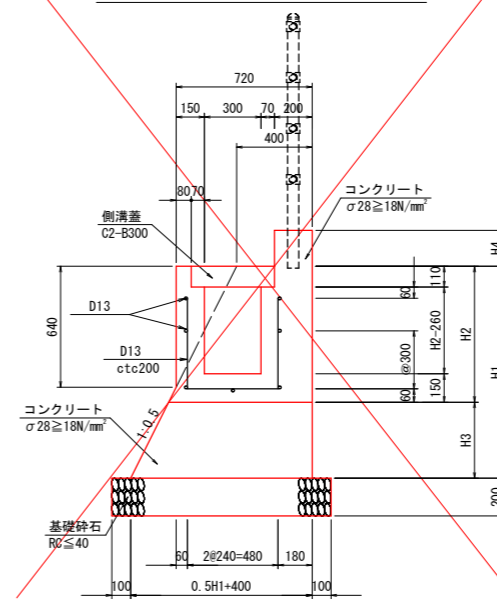
※壁厚は現況に合わせ適宜変更すること。



### 水路嵩上げ S=1:20



### 3号U型側溝 S=1:20



  : コンクリート取壊し

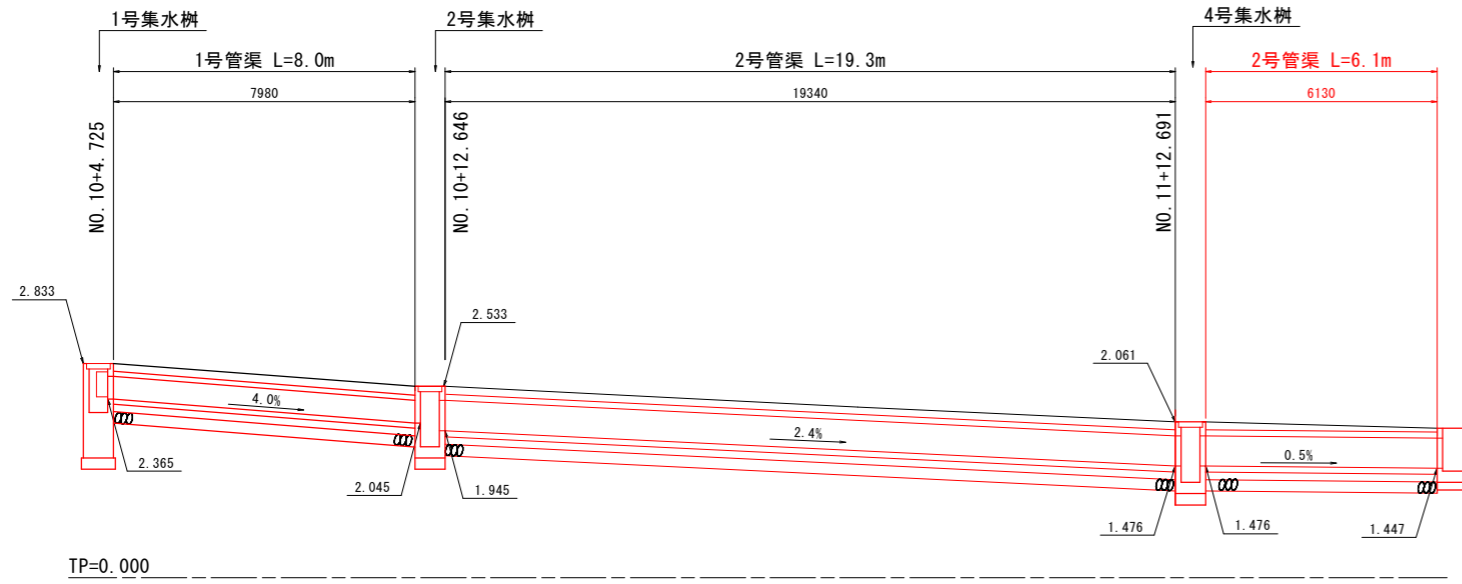
#### 【実施設計図面】

工事名	R3徳島津田インター線 徳島津田海岸 道路改良工事(1)		
路線名等	徳島津田インター線		
工事箇所	徳島市津田海岸町(第1分割)		
図面名	水路展開図(臨港道路)		
縮尺	図示	図面番号	16/19
会社名			
事業者名	徳島県東部県土整備局<徳島>		

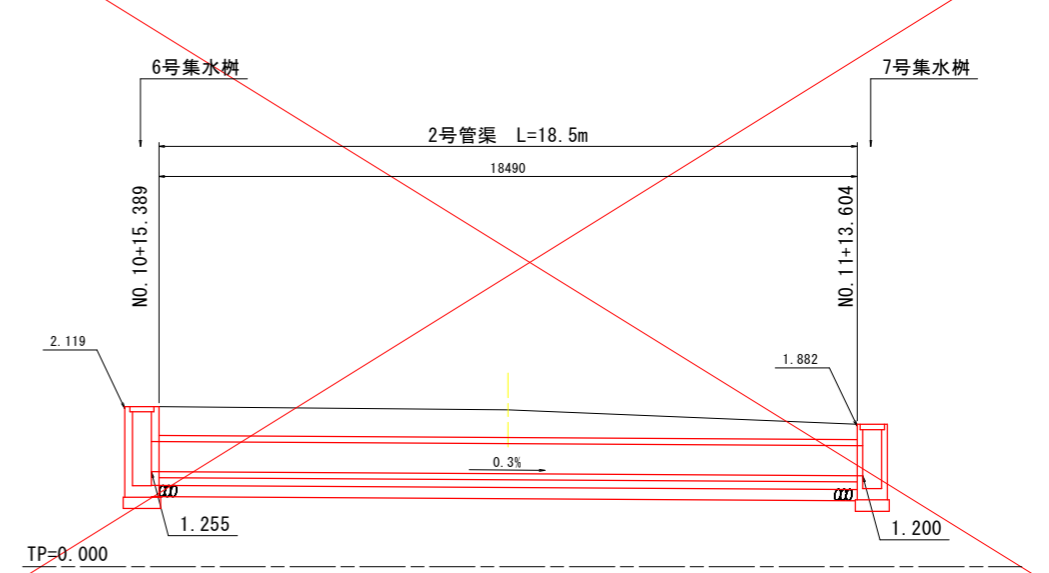


# 管渠工一般図(その1)

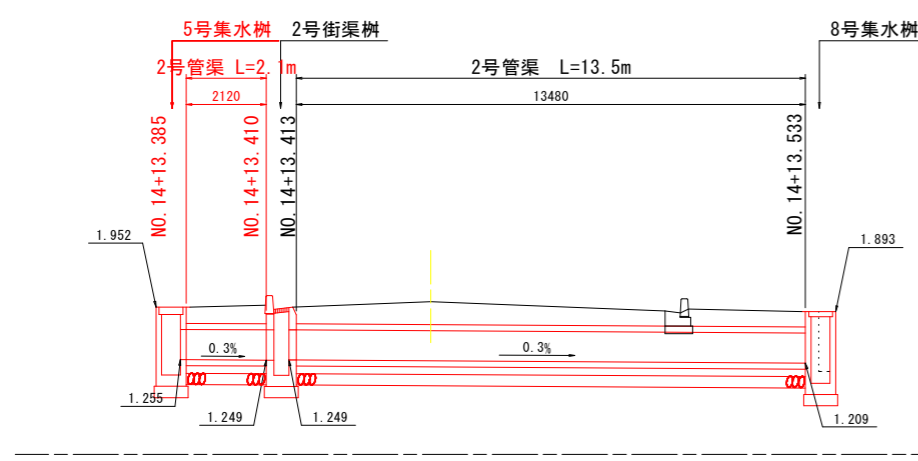
津田インター線 左側 H=1:100  
V=1:50



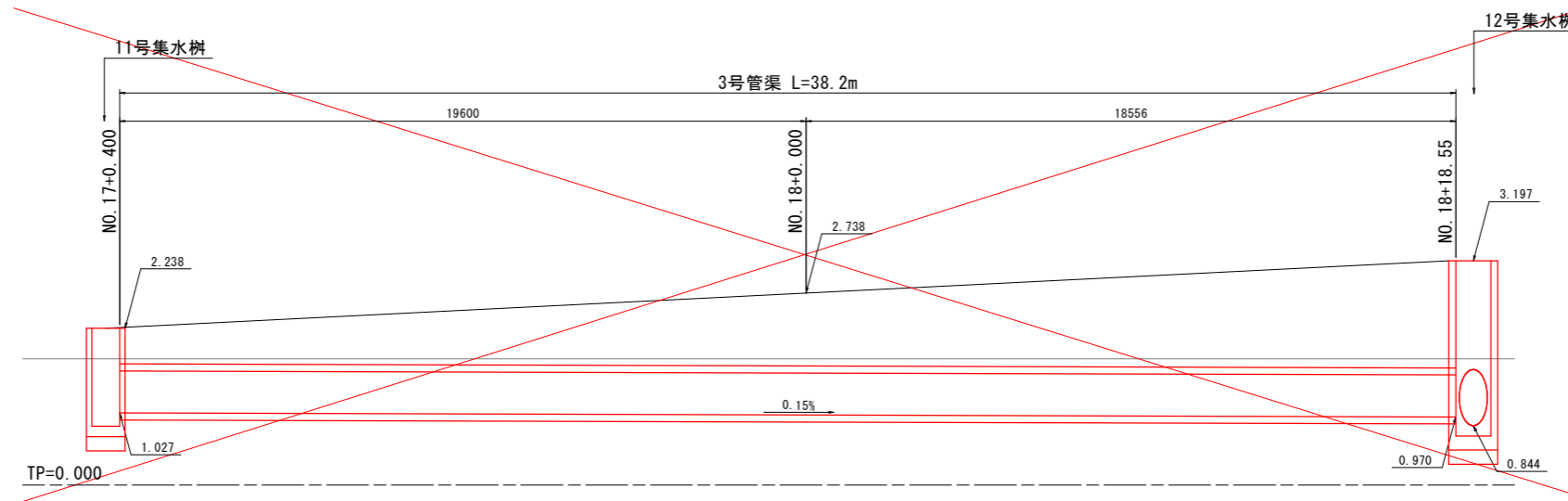
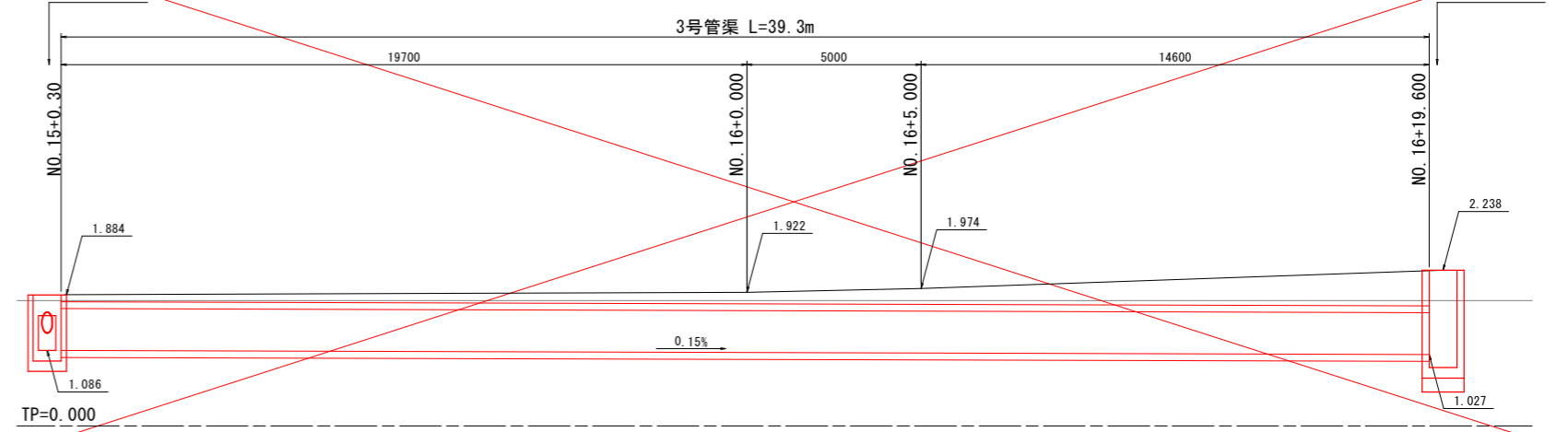
津田インター線 右側 H=1:100  
V=1:50



津田インター線 横断部 H=1:100  
V=1:50



津田インター線 右側 H=1:100  
V=1:50

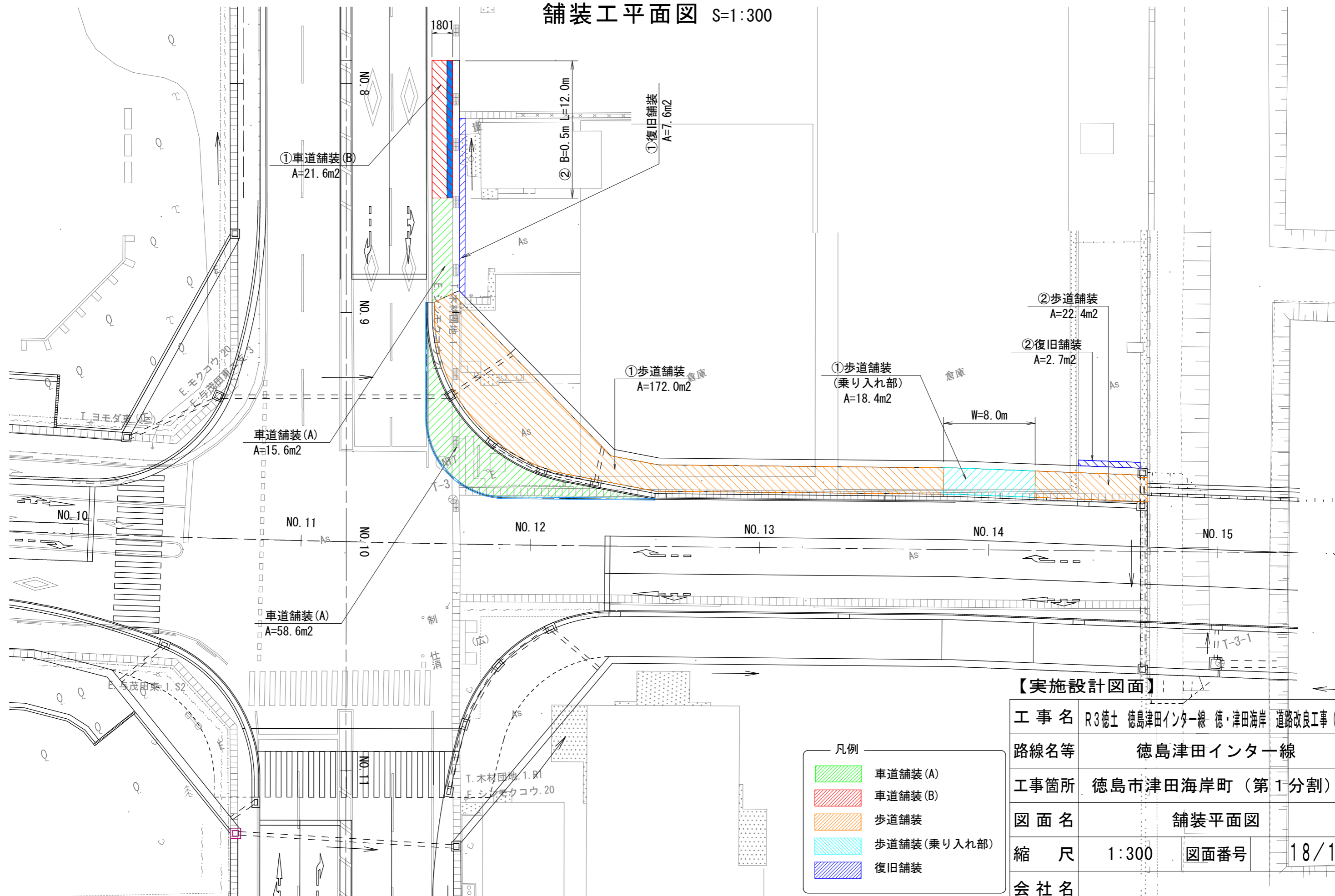


※測点は津田インター線から算出

【実施設計図面】

工事名	R3徳土 徳島津田インター線 徳・津田海岸 道路改良工事 (1)		
路線名等	徳島津田インター線		
工事箇所	徳島市津田海岸町 (第1分類)		
図面名	管渠工一般図(その1)		
縮尺	図示	図面番号	17/19
会社名			
事業者名	徳島県東部県土整備局<徳島>		

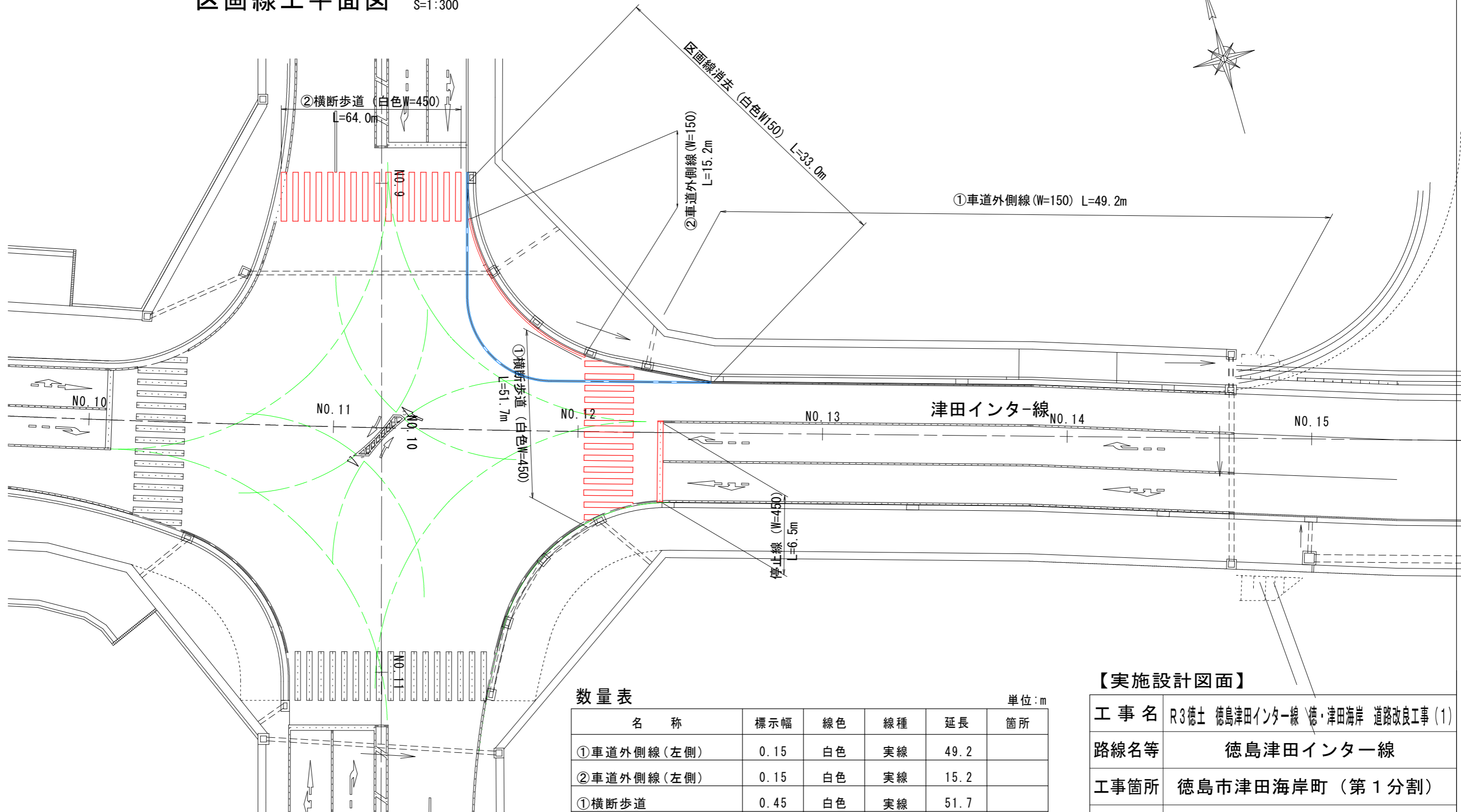
舗装工平面図 S=1:300



【実施設計図面】

工事名	R3徳土 徳島津田インター線 徳・津田海岸 道路改良工事 (1)		
路線名等	徳島津田インター線		
工事箇所	徳島市津田海岸町 (第1分割)		
図面名	舗装平面図		
縮尺	1:300	図面番号	18/19
会社名			
事業者名	徳島県東部県土整備局<徳島>		

区画線工平面図 S=1:300



数量表

単位:m

名称	標示幅	線色	線種	延長	箇所
①車道外側線(左側)	0.15	白色	実線	49.2	
②車道外側線(左側)	0.15	白色	実線	15.2	
①横断歩道	0.45	白色	実線	51.7	
②横断歩道	0.45	白色	実線	64.0	
②停止線	0.45	白色	実線	6.5	
区画線消去	0.15	白色	実線	33.0	

【実施設計図面】

工事名	R3徳土 徳島津田インター線 徳・津田海岸 道路改良工事(1)		
路線名等	徳島津田インター線		
工事箇所	徳島市津田海岸町(第1分割)		
図面名	区画線平面図		
縮尺	1:300	図面番号	19/19
会社名			
事業者名	徳島県東部県土整備局<徳島>		